



**Associazione Piccole e Medie Industrie
delle Province di Novara, Vco e Vercelli**

www.apimpresa.it

API

NOVARA, VCO E VERCELLI



Chi siamo



Organi di rappresentanza



La nostra struttura



Servizi, sportelli, formazione



Convenzioni

La Storia

Il 26 marzo del 1953 a Novara in una sala al piano terreno della Camera di Commercio, davanti al Dr. Francesco Magistrini, notaio in Novara, sono comparsi 15 industriali per costituire l'Associazione delle Piccole e Medie Industrie del Novarese denominata API.

L'Associazione nasce con i seguenti scopi:

- ⇒ creare fra le aziende industriali una perfetta armonia di rapporti e un ottimo affiatamento;
- ⇒ diffondere il ruolo dell'API fra gli industriali delle province di Novara, Vercelli e VCO;
- ⇒ tutelare, difendere e assecondare gli interessi delle piccole e medie industrie;
- ⇒ stipulare contratti collettivi di lavoro, accordi e convenzioni;
- ⇒ assistere gli associati durante le trattative sindacali;
- ⇒ fornire agli associati la consulenza sindacale, legislativa, economica e tributaria;
- ⇒ promuovere tutte quelle iniziative che si rendevano, si rendono e si renderanno necessarie per mantenere lo spirito associativo e la coesione tra gli associati.

L'Associazione Oggi

API Novara, VCO e Vercelli è la seconda realtà rappresentativa nel sistema industriale piemontese. Nasce con l'obiettivo di sviluppare l'industria e l'imprenditorialità sul territorio del Piemonte Orientale. Agevola la collaborazione tra aziende associate, tutela e rappresenta gli interessi e le iniziative delle piccole e medie industrie con le Istituzioni, la Pubblica Amministrazione, il mondo politico e sindacale e la società in generale.

E' un punto di riferimento per gli associati, cui fornisce servizi di informazione, consulenza e assistenza su aspetti strategici e gestionali della vita aziendale. Attraverso convegni, dibattiti e seminari l'Associazione porta le tematiche di interesse economico e imprenditoriale all'attenzione della stampa, dell'opinione pubblica e delle istituzioni. Grazie ad incontri formativi e di orientamento, pone attenzione al mondo dei giovani e degli studenti. API Novara, VCO e Vercelli attraverso Api Servizi srl eroga corsi di formazione obbligatoria aziendale ed interaziendali costruiti su misura secondo le esigenze delle singole aziende, svolti presso le sedi di Novara, Borgomanero e Baveno o su richiesta direttamente in azienda. Sono organizzati altresì attraverso Api Servizi srl corsi di alta formazione su tematiche riguardanti: le novità fiscali, l'internazionalizzazione, l'innovazione tecnologica, il sistema creditizio e finanziario, etc. Offre altresì consulenze specialistiche con professionisti altamente qualificati riguardanti tutte le tematiche attinenti e afferenti l'industria.

Siamo presenti in 3 Sedi

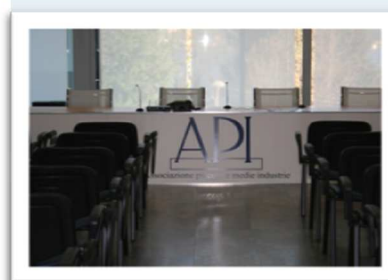
NOVARA
Via Aldo Moro 1
segreteria@apimpresa.it



BORGOMANERO
Viale Marconi 115
borgomanero.info@apimpresa.it

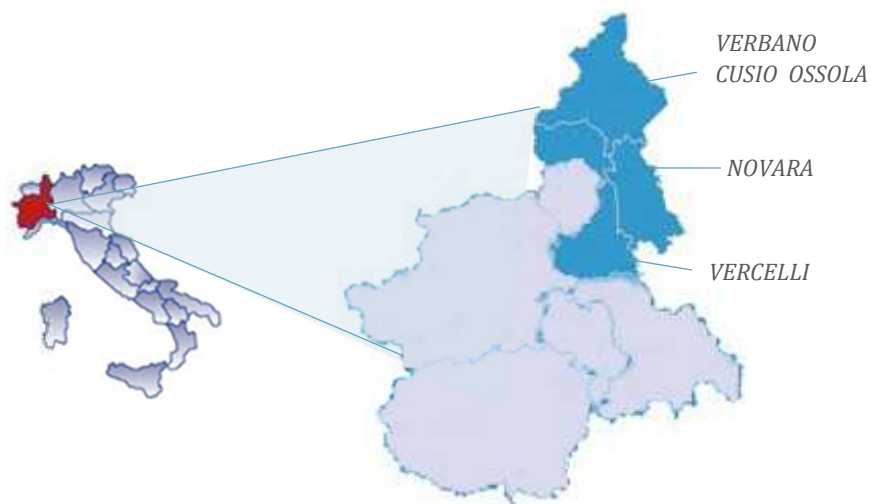


BAVENO
SS Sempione Km 87
vco@apimpresa.it



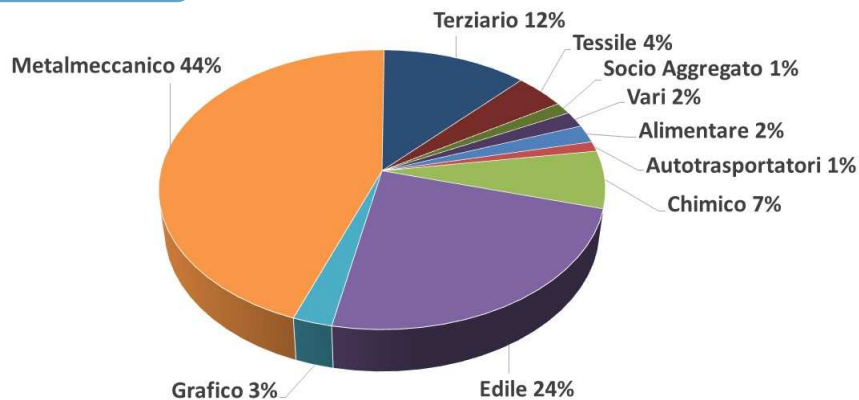
CHI SIAMO

La nostra Associazione rappresenta, tutela e difende le Piccole e Medie Industrie nelle province di Novara, del Verbano Cusio Ossola, di Vercelli e della Valsesia

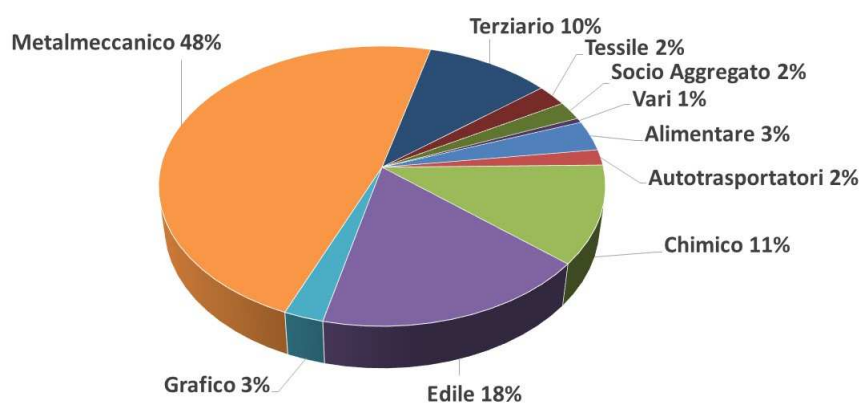


Le Aziende Associate sono così suddivise

Aziende per settore



Dipendenti per settore



ORGANI DI RAPPRESENTANZA



PRESIDENTE

Presidente 2017 – 2020

Gianmario Mandrini



DIRETTORE

Paola Pansini

GIUNTA DI PRESIDENZA

Membri Giunta di Presidenza 2017-2020

Davide Bellè, Bruno Bisetti, Marco Calzone, Mario Di Giorgio, Alessandro Frola, Giovanni Montipò, Bruno Nicolazzi, Laura Travaini

CONSIGLIO DIRETTIVO

Membri Consiglio Direttivo 2017-2020

Adriana Bazzana, Davide Bellè, Bruno Bisetti, Marco Calzone, Eugenio Canazza, Mario Di Giorgio, Mauro Giani, Daniele Roberto Giulini, Daniele Guidi, Armando Francioni, Alessandro Frola, Giovanni Montipò, Bruno Nicolazzi, Maria Cristina Pasquini, Silvia Polli, Pietro Riboni, Giuseppe Seratoni Gualdoni, Laura Travaini

COLLEGIO DEI REVISORI DEI CONTI

Revisori dei Conti 2017-2020

Roberta Bondenari, Aldo Paglino, Maurizio Raso

COLLEGIO DEI PROBIVIRI

Collegio dei Probiviri 2017-2020

Francesco Barbieri, Fabio Falsetta, Angelo Scotti



GRUPPO GIOVANI IMPRENDITORI

Presidente 2014-2017 Alessandro Frola

Segretario: Francesco Cruciano

Vice Presidente: Davide Bellè

Consiglieri: Andrea Lorenzi, Laura Pasquini, Davide Bellè, Yari Negri



GRUPPO API DONNA

Presidente 2015-2018 Laura Travaini

Segretario: Francesco Cruciano

Consiglieri: Roberta Bondenari, Barbara De Matteo

UNIONEDILI—API Novara, VCO e Vercelli

Presidente 2017-2020 Davide Bellè

Segretario: Stefano Ottaviani

Membri del Consiglio: Bertini Roberto, Cameroni Michele, Falsetta Fabio, Frola Alessandro, Lochetti Claudio, Milana Liborio, Paglino Aldo, Raso Maurizio, Seratoni Gualdoni Giuseppe, Stipari Massimo

UNIONMECCANICA—API Novara, VCO e Vercelli

Presidente 2017-2020 Mario Di Giorgio

Segretario: Michel Malacarne

Consiglieri: Luigi Bertani, Bruno Bisetti, Gabriele Bocca, Angelo Scotti, Mario Travaini

LE ALTRE CATEGORIE API Novara, VCO e Vercelli

2014-2017

ALIMENTARI: Presidente Marco Calzone

AUTOTRASPORTI: Presidente Pietro Riboni

CHIMICI-GOMMA PLASTICA: Presidente Armando Francioni

GRAFICI-CARTOTECNICI: Presidente Paolo Medina

TERZIARIO (Servizi all'industria): Presidente Massimo Nobili

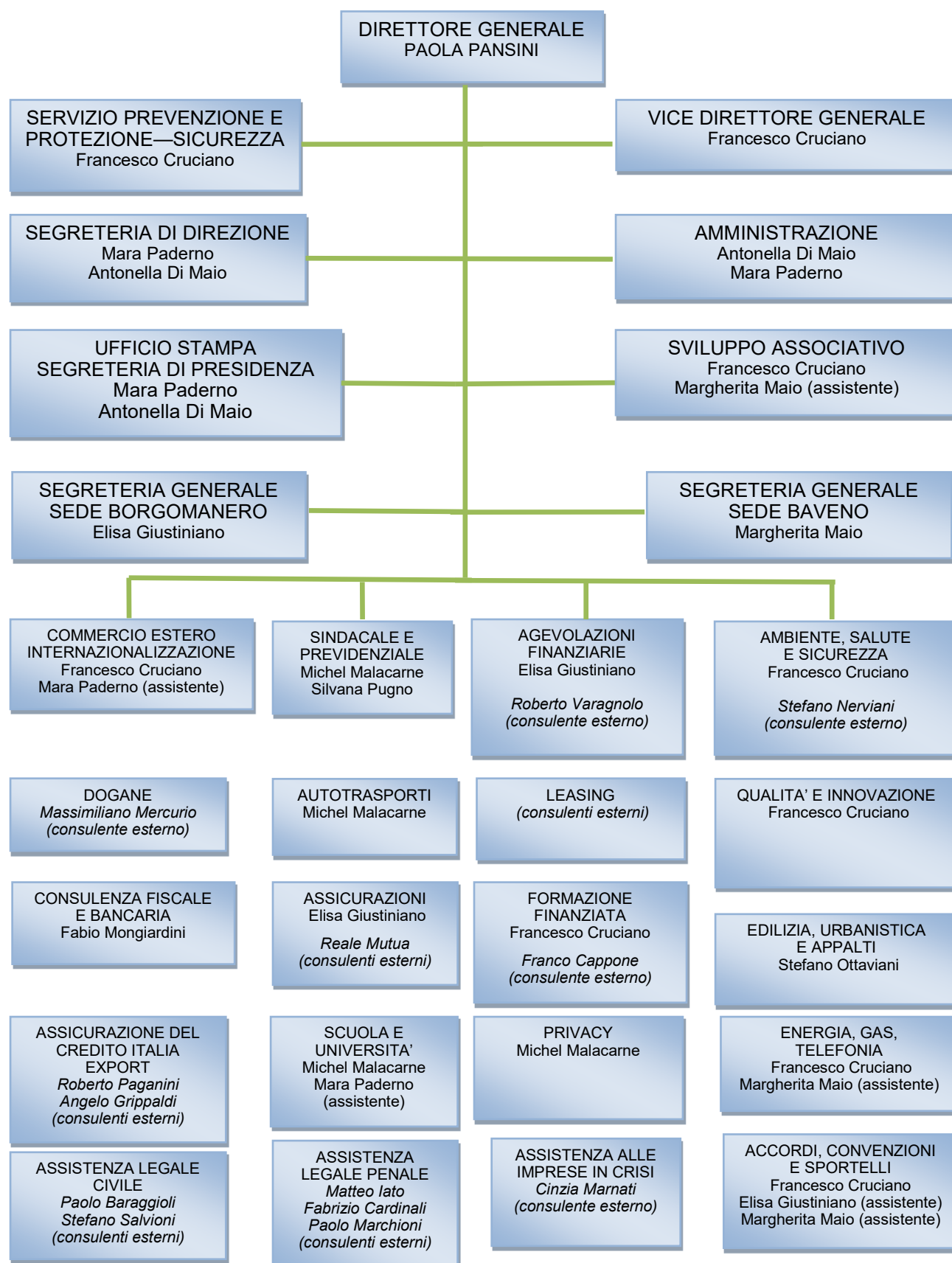
TESSILI: Presidente Marcello Pecci

VARI

SOCI AGGREGATI

LA NOSTRA STRUTTURA

Organigramma dell'Associazione



AREE E SERVIZI

L'Associazione delle Piccole e Medie Industrie di Novara, VCO e Vercelli, oltre a rappresentare le proprie aziende quotidianamente e costantemente ai tavoli di governo locali, regionali e nazionali, offre a livello territoriale una serie di servizi - compresi nella quota associativa - su misura per le effettive esigenze delle aziende:

- ⇒ SINDACALE – Michel Malacarne, Silvana Pugno
- ⇒ PREVIDENZIALE E AMMINISTRAZIONE DEL PERSONALE - Silvana Pugno
- ⇒ SETTORE AUTOTRASPORTATORI – Michel Malacarne
- ⇒ ASSICURAZIONI – Elisa Giustiniano, Reale Mutua (consulenti esterni)
- ⇒ PRIVACY – Michel Malacarne
- ⇒ SCUOLA E UNIVERSITA' - Michel Malacarne, Mara Paderno (assistente)
- ⇒ AMBIENTE SALUTE E SICUREZZA – Francesco Cruciano, Stefano Nerviani (consulente esterno)
- ⇒ QUALITA' E INNOVAZIONE - Francesco Cruciano
- ⇒ EDILIZIA, URBANISTICA, APPALTI – Stefano Ottaviani
- ⇒ ENERGIA, GAS, TELEFONIA- Francesco Cruciano, Margherita Maio
- ⇒ ACCORDI, CONVENZIONI E SPORTELLI - Francesco Cruciano, Elisa Giustiniano, Margherita Maio
- ⇒ AGEVOLAZIONI FINANZIARIE – Elisa Giustiniano, Roberto Varagnolo (consulente esterno)
- ⇒ LEASING – consulenti esterni
- ⇒ FORMAZIONE FINANZIATA – Francesco Cruciano, Franco Cappone (consulente esterno)
- ⇒ COMMERCIO ESTERO E INTERNAZIONALIZZAZIONE - Francesco Cruciano, Mara Paderno (assistente)
- ⇒ DOGANE - Massimiliano Mercurio (consulente esterno)
- ⇒ FISCALE E CONSULENZA BANCARIA - Fabio Mongiardini
- ⇒ ASSICURAZIONE CREDITO ITALIA-EXPORT – Roberto Paganini, Angelo Grippaldi (cons. esterni)
- ⇒ ASSISTENZA LEGALE CIVILE – Avv. Paolo Baraggioli, Avv. Stefano Salvioni (consulenti esterni)
- ⇒ ASSISTENZA LEGALE PENALE – Avv. Matteo Iato, Avv. Fabrizio Cardinali, Avv. Paolo Marchioni (consulenti esterni)
- ⇒ ASSISTENZA ALLE IMPRESE IN CRISI – Cinzia Marnati (consulente esterno)

L'Associazione organizza anche una serie di incontri, seminari e convegni sulle differenti tematiche legate ai servizi sopra citati, compresi nella quota associativa.

SPORTELLI

Gli associati possono ricorrere agli Sportelli che rappresentano uno strumento di sostegno fortemente connotato da un'alta qualità di prestazione e da un'assistenza operativa che integra la consulenza erogata quotidianamente nell'ambito dei Servizi dell'API.

Gli Sportelli sono incontri gratuiti operativi presso le sedi dell'API (Novara, Borgomanero e Baveno), che si tengono nelle date indicate sul sito www.apimpresa.it - Calendario Sportelli o, in caso di necessità, su specifica richiesta da parte dell'azienda.

Sul sito è possibile conoscere nel dettaglio i servizi e le consulenze specifiche che possono essere ottenute gratuitamente nell'ambito degli incontri a Sportello con gli esperti e professionisti. È possibile anche iscriversi on-line, chiedere informazioni, scaricare e inviare atti, documenti, rapporti e schede

informativa, report, etc. preparatori in vista dello Sportello richiesto.

Gli Sportelli, tutti gratuiti per le aziende associate, sono un servizio operativo e calato sulle reali e specifiche esigenze aziendali.

CORSI DI FORMAZIONE

API Servizi Srl organizza corsi di formazione per tutte le figure aziendali. Corsi obbligatori per la sicurezza: RSPP, RSPP per datore di lavoro, RLS, addetti antincendio, primo soccorso, attrezzature di lavoro; corsi di specializzazione: corsi lingua (inglese, tedesco), marketing, vendite, etc. Sul sito, in "Corsi di formazione", è possibile visualizzare tutti i corsi a calendario. I corsi si tengono nelle sedi di Novara, Borgomanero e Baveno a prezzi assolutamente competitivi e con docenti di indiscussa professionalità. Con l'apposito servizio Formazione Finanziata, le aziende possono ottenere una consulenza gratuita volta a verificare la mappatura dei fabbisogni formativi e l'individuazione del fondo più adatto (Fapi, Fondimpresa, etc.).

Nello specifico, Api servizi srl può garantire lo svolgimento di tutte le attività relative all'attuazione di un Piano Formativo aziendale: progettazione, gestione, docenza e rendicontazione.

Le iscrizioni ai corsi si possono effettuare on-line direttamente dal sito dell'Associazione.

"API NEWSLETTER" PER ESSERE INFORMATI

Le aziende associate sono tempestivamente informate su novità, adempimenti, scadenze relative alle aree di interesse aziendale attraverso la "API Newsletter" generale e per le diverse aree a cadenza settimanale.

Tutte le notizie, la rassegna stampa nazionale e locale, i video che riguardano l'Associazione e le sue aziende associate, sono riportati sul portale API www.apimpresa.it



L'API Newsletter, servizio di informazione e formazione dell'API, viene inviata ogni giorno a tutti i iscritti in regola dalle imprese associate che in forma fatta richiesta.

L'API Newsletter permette di essere sempre aggiornati, sui tempi e sui contenuti, di tutte le leggi, circolari, ordinanze, opportunità, emanando il sommario sul sito www.apimpresa.it (Novara, Cavallaro, Spavento, Incontro e Coraggio, Corso di Sommosa, Banca del Appello, etc.).

La newsletter è inviata a tutti i iscritti in regola con la quota di iscrizione e con la quota di partecipazione. Per ricevere la newsletter è necessario essere iscritti in regola con la quota di iscrizione e con la quota di partecipazione. Per ricevere la newsletter è necessario essere iscritti in regola con la quota di iscrizione e con la quota di partecipazione.

Per ulteriori informazioni e abbonamenti, la nostra è a disposizione alle uffici dell'API.

L'APINEWSLETTER permette di essere aggiornati tempestivamente su novità legislative, obblighi, scadenze, opportunità e tutti i servizi di valenza industriale.

L'API Newsletter è indirizzata a tutti i referenti aziendali associati che ne hanno fatto richiesta e concepita in modo da segnalare solo le notizie di interesse per l'impresa.

È predisposta per una lettura agevolata su tutti i dispositivi informatici fissi e mobili.

Rimanda ai contenuti del sito accessibili tramite apposita Password aziendale. La PSW può essere richiesta in qualsiasi momento agli uffici dell'Associazione.

NOTIZIE IN PRIMO PIANO [Vai all'articolo](#)

23 dicembre 2014
CALENDARIO CORSI 2015: TUTTE LE INFORMAZIONI SUL NOSTRO SITO

NOVITÀ [Vai all'articolo](#)

Incontri e Convegni
IL PAS SAGGIO GENERAZIONALE NELLA PICCOLA E MEDIA INDUSTRIA
Seminaro gratuito: Novara, 26 marzo 2015

Commercio estero
INCONTRI: B2B IN MAROCCO
Casablanca, 21-22 aprile 2015

Fiscale e consulenza bancaria

Fabio Mongiardini (responsabile area)

Il Servizio Fiscale fornisce alle aziende associate:

- un'informativa precisa e aggiornata sulle tematiche in continua evoluzione riguardante il settore
- consulenza e assistenza su problemi applicativi e interpretativi di legislazione fiscale e tributaria
- oltre al contenzioso tributario e alle procedure concorsuali, assistenza su tutte le sfere delle imposte dirette e indirette, con particolare riguardo a IVA, Registro, Bollo, IRPEF, IRES, IRAP, etc.

Tale servizio si esplica con diverse modalità: invio di comunicazioni tramite circolare per questioni che interessano tutto l'universo delle aziende; tramite colloquio presso le sedi o presso l'azienda per questioni specifiche.

Il Servizio Fiscale, in relazione all'evoluzione legislativa, promuove convegni e incontri di studio su problematiche specifiche.

Il Servizio di consulenza bancaria (in collaborazione con lo Sportello) fornisce consulenze specializzate direttamente o per il tramite dei Direttori dell'Area Affari e dello Staff operativo di Banche, al fine di analizzare le criticità riscontrate con diversi Istituti di Credito e per corretti rapporti Banca-Impresa.

Sono presenti inoltre attività di *check-up economico e finanziario* per esaminare la redditività operativa generale dell'impresa, la situazione della liquidità e la solidità patrimoniale oltre a servizi specializzati.

Iniziative e agevolazioni finanziarie

Elisa Giustiniano (referente), Roberto Varagnolo (consulente esterno)

Il servizio fornisce puntuali informative circa incentivi e agevolazioni finanziarie previste dalle Province, dalle Camere di Commercio, dalla Regione Piemonte, da Inail, dai Ministeri a livello nazionale, etc. (in stretta collaborazione con lo Sportello Agevolazioni).

Leasing

(consulenti esterni)

Il servizio offre un supporto consulenziale nella valutazione degli investimenti (immobiliari, energia, strumentali, targato, etc.).

Commercio estero e internazionalizzazione

Francesco Cruciano (responsabile area)

Mara Paderno (assistente)

Il Servizio estero agisce in stretta sinergia con lo Sportello Internazionalizzazione e fornisce:

- informazioni su fiere nazionali e internazionali, su clienti potenziali e/o già acquisiti
- servizi di orientamento su quale mercato estero sia più utile sviluppare le vendite del proprio prodotto, o la produzione, e quale modalità di distribuzione utilizzare
- trasmissione di proposte di collaborazione, opportunità di business raccolte sul campo dagli export specialist, richieste di merci, gare d'appalto (vd. Sportello e servizi in convenzione)
- segnalazione delle opportunità di partecipazione a manifestazioni fieristiche in Italia e all'estero, missioni economiche a fiere specializzate
- ricerche di nominativi di agenti e rappresentanti esteri (convenzione)
- presso le proprie sedi Workshop formativi e approfondimenti tematici/Focus Paese connessi a problematiche commerciali

- consulenza generale in materia di export, collaborando con banche, compagnie assicuratrici, agenzie di viaggio, spedizionieri, nonché con i componenti, enti e organismi provinciali, regionali, nazionali
- assistenza e consulenza per l'individuazione delle agevolazioni economiche regionali, statali, comunitarie, ecc. e per la predisposizione della relativa documentazione tecnica (*convenzione*): domanda, business plan, relazioni tecnico-economiche, ecc. per l'internazionalizzazione d'impresa, studi di prefattibilità e fattibilità, penetrazione commerciale.

Dogane

Francesco Cruciano (responsabile area)

Massimiliano Mercurio (consulente esterno)

Il servizio offre consulenze specialistiche su operazioni doganali import-export. Nello specifico, è possibile ottenere informazioni e una prima consulenza gratuita, telefonica o negli incontri dello *Sportello Dogane* su:

- operazioni doganali import/export
- redazione istanze e richieste autorizzazioni per operazioni con l'estero
- redazione, sottoscrizione ed inoltro elenchi intrastat
- formazione e consulenza specifica in materia di commercio internazionale
- consulenza ed assistenza alla certificazione A.E.O.

Per le successive consulenze e attività operative, il servizio è offerto in *Convenzione*.

Assicurazione del credito Italia-export

Roberto Paganini, Angelo Grippaldi (consulenti esterni)

Il servizio offre consulenze specializzate ed assistenza operativa, per il tramite di esperti delle società EULER HERMES – Agenzia “Crespi Aldo & C. SAS” e Sinprosi su intermediazione di operazioni di assicurazione crediti “Italia”, assicurazione crediti “Estero” e assicurazioni “Rischio Paese”.

L'azienda può ottenere un check-up e indicazioni operative in tema di assicurazione Globale Contro i Rischi del Credito Commerciale, indicazioni su copertura assicurativa (80-85% indennizzo in caso di mancato incasso, Italia ed estero), analisi preventiva dei rischi e un servizio di recupero crediti world wide.

Sindacale, previdenziale e amministrazione del personale

Michel Malacarne (responsabile area), Silvana Pugno

L'area offre un'attività di consulenza per tutto quanto concerne la gestione dei rapporti di lavoro:

- interviene nella stipula degli accordi di lavoro territoriali ed offre assistenza nelle trattative di tipo individuale e collettivo
- assicura la consulenza relativamente alla gestione dei contratti nazionali di settore ed alle disposizioni di legge in materia di lavoro e mercato del lavoro
- assiste le imprese nel ricorso agli ammortizzatori sociali (es. *Cassa integrazione guadagni ordinaria e straordinaria, mobilità*)
- presta assistenza alle imprese per l'applicazione di provvedimenti disciplinari: contestazione di infrazione, applicazione delle sanzioni, procedure di conciliazione
- fornisce consulenza per gli adempimenti da effettuare nei confronti dei dipendenti/dirigenti (es. *cedolino paga, trattamento in caso di malattia, maternità ed infortunio, ferie e permessi retribuiti, modello DS22*), verso gli Istituti/enti previdenziali ed assistenziali (es. *modello DM10, flusso Emens*,

imponibile, certificazione CUD, modello 770)

- informa sulle disposizioni di legge ed amministrative in materia di previdenza sociale, pensioni, assicurazione contro gli infortuni sul lavoro e le malattie professionali
- presta assistenza negli adempimenti riguardanti la gestione separata INPS (*collaboratori a progetto, componenti gli organi di amministrazione e controllo delle società*)
- fornisce consulenza per la gestione dei rapporti di agenzia (*Es.: stesura contratti, informazioni sull'applicazione dell'accordo economico collettivo, conteggi spettanze di fine mandato, adempimenti previdenziali con Enasarco, supporto nella gestione del contenzioso azienda/agente*).

Assicurazioni

Elisa Giustiniano (referente), consulenti esterni Reale Mutua

Il servizio prevede la consulenza assicurativa gratuita, anche in modalità sportello, delle polizze aziendali e personali, attraverso un'analisi completa delle garanzie attuali e dei costi dei relativi premi (*Convenzione con prezzi agevolati per aziende associate*).

Scuola e Università

Michel Malacarne (responsabile area), Mara Paderno (assistente)

Il servizio garantisce un collegamento efficace tra il mondo dell'impresa e quello dell'istruzione nei suoi diversi ordini e gradi.

Opera nei confronti della Scuola e dell'Università con l'intento di fare orientamento, con iniziative tese a fornire ai giovani studenti, ai docenti e alle famiglie una conoscenza aggiornata del mondo del lavoro, dell'impresa e delle competenze e attitudini necessarie per l'inserimento nel mondo del lavoro; stimola azioni finalizzate ad aggiornare i percorsi formativi rispetto alla realtà e ai contesti produttivi, alle vocazioni economiche del territorio.

Opera per la diffusione degli stage formativi e di orientamento, l'adozione e l'utilizzo delle nuove tecnologie; ecc. Promuove inoltre progetti culturali, in collaborazione con esponenti universitari e della cultura, allo scopo di indagare con approfondimenti temi inerenti i problemi educativi nella società di mercato.

Ambiente, Salute e Sicurezza

Francesco Cruciano (responsabile area), Stefano Ottaviani (assistente)

Stefano Nerviani (consulente esterno)

Il servizio offre audit, check-up e consulenze su tutte le principali tematiche di ambiente, salute e sicurezza:

- dialoga nell'interesse delle imprese con Enti e Istituzioni (es. Ministeri, Regione Piemonte, Provincia, CCIAA, Arpa, ASL, Corpo Forestale dello Stato, INAIL, Comando VV.F Comuni, Suap, etc.)
- accompagna le imprese negli iter autorizzativi e nelle situazioni di "conflitto"
- partecipa ai tavoli tecnici e politici di preparazione/confronto/interpretazione della normativa o in contesti di normazione, quali Gruppi di lavoro, Comitati e Commissioni
- fornisce, tramite l'APINewsletter generale e di categoria, una costante e tempestiva informazione su adempimenti e scadenze
- assiste gli associati via telefono, in incontri presso le sedi o direttamente in azienda, in modo qualificato e personalizzato

- effettua check-up di ambiente salute sicurezza (sia documentali che con sopralluogo presso lo stabilimento dell'azienda) tramite esperti e con sportelli specifici
- offre consulenza personalizzata tramite gli *sportelli ambiente* (aiuto per gestione sistri, compilazione gratuita del mud, etc.)
- organizza workshop, seminari, convegni gratuiti di formazione e specifici corsi per approfondimento e analisi delle principali novità normative
- offre consulenze specializzate in ambito chimico a tutte le aziende che trattano ed impiegano qualsiasi tipo di prodotto chimico oltre ADR, RID, IATA, IMDG, pratiche e registrazione REACH e CLP
- offre consulenza per sicurezza attrezzature di lavoro, macchine e impianti, prodotti, lavori in quota, ponteggi, funi, Direttiva Macchine, sicurezza impianti a pressione e generatori di vapore, protezione da atmosfere esplosive.

Edilizia e Urbanistica

Stefano Ottaviani (responsabile area)

Il servizio garantisce consulenze tecniche mirate al fine di informare, rappresentare e tutelare i propri associati in materia di edilizia e negli aspetti attinenti la pianificazione territoriale ed urbanistica.

L'area crea e sviluppa momenti di relazione con gli associati finalizzati ad illustrare e approfondire nuove iniziative e a chiarire le normative di settore, inoltre partecipa ai Tavoli di concertazione tecnici e politici ed agli incontri presso gli Enti pubblici e privati con lo scopo di rappresentare e sostenere le istanze e le problematiche delle proprie aziende associate.

Produce puntale informativa in materia, assistendo costantemente gli associati. Specificatamente, l'attività di consulenza dell'area, si sviluppa secondo le seguenti linee operative:

URBANISTICA

- analisi degli Strumenti Urbanistici comunali e sovra-comunali
- interventi presso gli Enti pubblici in merito all'approvazione di PRG e Varianti
- partecipazione alle sedute della Commissione Tecnica Urbanistica regionale (C.T.U.) in rappresentanza di FEDERAPI regionale
- consulenza in materia di legislazione urbanistica

EDILIZIA

Consulenza sulla legislazione vigente e in particolare:

- norme tecniche di Attuazione dei P.R.G. Comunali
- normative di competenza di Comuni, Province, Regioni, ASL, ARPA, Comando dei VV.F
- consulenza nella redazione di pratiche edilizie presso gli Enti competenti
- assistenza nella contrattualistica da Codice Civile legata alla gestione degli immobili

SICUREZZA NEL SETTORE DELLE COSTRUZIONI

- specifica consulenza in merito alla sicurezza nei cantieri temporanei e mobili
- consulenza nella redazione di PSC, PSS, POS, PiMUS (redazione in *convenzione*)
- esplicazione dei rapporti contrattuali tra imprese e lavoratori autonomi
- esplicazione dei rapporti operativi tra imprese, Coordinatori Sicurezza e Stazioni appaltanti pubbliche e private

Appalti

Stefano Ottaviani (responsabile area)

Il servizio garantisce consulenze tecniche mirate al fine di informare e tutelare le aziende associate in materia di appalti pubblici e privati, nei rapporti con le Amministrazioni e gli Enti Appaltanti.

Gestisce i rapporti con la Regione per i prezzi di riferimento di opere e lavori pubblici "Prezziario Regione Piemonte", facendosi altresì promotore di eventuali richieste di aggiornamento.

L'area mette a disposizione un funzionario tecnico dedicato che, attraverso contatto telefonico o tramite posta elettronica, produce puntuale informativa in materia, assistendo costantemente gli associati presso le sedi dell'associazione o direttamente in azienda.

L'attività di consulenza dell'area si sviluppa secondo le seguenti linee operative:

LAVORI PUBBLICI

- consulenza sulla legislazione regionale, nazionale ed europea vigente
- consulenza e stesura di pratiche per l'ottenimento di attestazioni SOA
- consulenza e gestione di strutture Consortili, A.T.I. e Reti di Imprese
- consulenza su cessioni di ramo d'azienda nei LL.PP
- consulenza nei rapporti con le Pubbliche Amministrazioni ed Enti Appaltanti.

INFORMATIVA GARE DI APPALTO SUL TERRITORIO DI NOVARA, VCO E VERCELLI

Il servizio, in collaborazione con la Banca Dati Telemat, offre informazioni sulle principali gare d'appalto presenti sul territorio delle Province di Novara, VCO e Vercelli (*sezione Telamat sul sito*)

DIRITTO AMMINISTRATIVO:

- consulenza e assistenza legale (*convenzione*)
- consulenza stragiudiziale gratuita
- valutazione delle possibili attività stragiudiziali e giudiziali da intraprendere
- valutazione possibilità di ricorso nelle gare di appalto

Qualità e innovazione

Francesco Cruciano (responsabile area)

Il servizio offre assistenza diretta agli associati, in modo qualificato e personalizzato, mediante consulenze erogate in funzione della complessità e specificità delle esigenze nonché una tempestiva informazione su aspetti tecnici ed economici.

In particolare, si occupa di:

- Sistemi di Gestione aziendale: assistenza lungo il percorso verso la certificazione di Sistema per i vari ambiti: qualità, ambiente salute e sicurezza sul lavoro, etica, etc.
- incontri informativi, check-up, identificazione delle fasi (problematiche, costi, tempi, ecc.), analisi dell'azienda, definizione del piano di interventi
- aiuto all'azienda nell'individuazione di figure idonee qualificate
- esecuzione di verifiche ispettive interne e audit in affiancamento al personale dell'azienda
- norme e regole tecniche di prodotto legate alla marcatura CE, alla sicurezza generale dei prodotti, ai danni da prodotto difettoso, alla libera circolazione delle merci

- ricerca tecnologica e innovazione di prodotto/processo in collaborazione con centri di ricerca
- assistenza per opportunità di finanziamento in collaborazione con il *servizio agevolazioni*
- corsi, seminari, giornate studio rivolte al personale aziendale per l'approfondimento e la divulgazione delle tematiche più rilevanti e per fornire strumenti operativi utilizzabili nel lavoro quotidiano.

Formazione finanziata

Francesco Cruciano (responsabile area), Franco Cappone (consulente esterno)

Con il servizio "formazione finanziata", le aziende possono ottenere una consulenza gratuita volta a verificare la mappatura dei fabbisogni e l'individuazione del fondo (Fapi, Fondimpresa, etc.); viene altresì offerta consulenza per la stesura del progetto formativo, reporting e rendicontazione finale all'ente finanziatore. Nello specifico, viene garantito lo svolgimento delle seguenti attività relative all'attuazione di un Piano Formativo aziendale:

- 1) supporto all'azienda per nuove adesioni, migrazione tra Fondi
- 2) analisi possibile utilizzo risorse economiche disponibili in relazione alle attività formative e/o consulenziali attive nell'azienda.

PROGETTAZIONE

- Raccolta fabbisogni formativi e dati aziendali
- Predisposizione progetto finanziario
- Predisposizione progetto formativo
- Presentazione/condivisione del Piano al sistema Sindacale territoriale provinciale
- Presentazione del Piano tramite sistema informatico dedicato online
- Gestione rapporti con il Fondo di riferimento e con la rete territoriale

GESTIONE

- Attivazione del Piano
- Raccolta dati informativi partecipanti azioni formative
- Predisposizione calendari e gestione in itinere
- Predisposizione registri azioni formative
- Gestione in itinere del Piano
- Monitoraggio del Piano in itinere
- Gestione in itinere del Piano
- Monitoraggio del Piano in itinere

DOCENZA

- Erogazione della formazione con esperti e docenti altamente qualificati
- Certificazione dell'apprendimento

RENDICONTAZIONE

- Raccordo con società erogatrici formazione per predisposizione fatture
- Predisposizione rendiconto finale del Piano
- Affiancamento al Revisore Unico Contabile per la stesura del documento finale di rendicontazione
- Assistenza in caso di verifiche amministrative post rendicontazione da parte del Fondo di riferimento

Energia, gas e telefonia: risparmi in bolletta

Francesco Cruciano (responsabile area), Margherita Maio (assistente)

ENERGIA: il servizio permette di ottenere un'analisi comparativa rispetto alle tariffe dell'attuale fornitore, l'indicazione dell'entità del risparmio annuo ottenibile e un'offerta formalizzata, grazie agli Accordi strategici per la fornitura di energia elettrica alle PMI sottoscritti da API.

È sufficiente inviare a vco@apimpresa.it copia dell'ultima bolletta dettagliata dell'energia disponibile; le condizioni prevedono offerte fisse o variabili e per consumi elevati viene formalizzato un "prezzo su misura"; valore aggiunto del servizio, la disponibilità di esperti, per qualsiasi problematica, direttamente in azienda, senza parlare con numeri verdi, consulenza continua (telefono, mail o appuntamenti direttamente in azienda).

GAS: con l'Accordo strategico per la fornitura di gas alle PMI sottoscritto con ATENA TRADING, aggiornato continuamente nelle condizioni economiche, API garantisce tariffe tra le più economiche sul mercato.

Per ottenere l'analisi comparativa rispetto alle tariffe dell'attuale fornitore, l'indicazione dell'entità del risparmio annuo e l'offerta formalizzata basta inviare a vco@apimpresa.it copia dell'ultima bolletta dettagliata del gas disponibile. Le condizioni prevedono offerte fisse o offerte personalizzate.

Le condizioni di maggior favore si applicano anche ai lavoratori e alle famiglie delle imprese associate.

TELEFONIA: il servizio permette di ottenere un'analisi, una valutazione e, se richiesta, una proposta economica, con indicazione dell'entità dei risparmi ottenibili, semplicemente inviando l'ultima bolletta (fissa e/o mobile qualunque sia l'attuale operatore), completa di dettaglio, all'indirizzo vco@apimpresa.it.

Assistenza Legale

Assistenza Civile

Avv. Paolo Baraggioli (consulente esterno - sede di Novara)

Avv. Stefano Salvioni (consulente esterno - sede di Borgomanero e Baveno)

Diritto civile, amministrativo, fallimentare, commerciale, diritto del lavoro, industriale, aziendale, diritto di famiglia, diritti reali, contrattualistica, infortunistica e assicurazioni.

Assistenza Penale

Avv. Matteo Iato (consulente esterno)

Diritto penale societario, responsabilità degli amministratori, reati contro il patrimonio e contro la pubblica amministrazione, responsabilità penale da violazione delle norme per la prevenzione degli infortuni, responsabilità penale per violazione delle norme fiscali – tributarie, reati fallimentari, reati ambientali, reati derivanti dalla violazione di norme urbanistiche, reati informatici e conseguenti alla violazione di norme comunitarie, illeciti connessi alla responsabilità amministrativa da reato di persone giuridiche e società.

Assistenza Penale, Civile e Diritto Amministrativo

Avv. Fabrizio Cardinali (consulente esterno per la provincia di Novara e Vercelli)

Avv. Paolo Marchioni (consulente esterno per la provincia del VCO)

Spiccano tra le specializzazioni dello studio: tutela legale in materia penale e, in particolare, per gli infortuni sul lavoro; diritto amministrativo e, in particolare, appalti, contratti pubblici, urbanistica ed edilizia; D.Lgs 231/01 (redazione modello, aggiornamento, formazione e ODV); diritto bancario (usura, anatocismo, ecc.).

Assistenza alle imprese in crisi o insolventi

Cinzia Marnati (consulente esterno)

Provvedimenti stragiudiziali o giudiziali: accordo di ristrutturazione dei debiti, concordato preventivo, strumenti per la tutela del patrimonio d'impresa e per la salvaguardia della forza lavoro mediante estinzione dei debiti.

Sportelli

Francesco Cruciano (responsabile area), Elisa Giustiniano e Margherita Maio (assistenti)

Gli Sportelli rappresentano uno strumento di assistenza agli associati fortemente connotato da un'alta qualità di prestazione e da un'assistenza operativa che integra la consulenza erogata quotidianamente nell'ambito dei Servizi dell'API.

Gli Sportelli sono incontri gratuiti operativi presso le sedi dell'API (Novara, Borgomanero e Baveno), aperti in periodi e orari prestabiliti con una certa regolarità o su specifica richiesta da parte delle imprese, e sono presidiati da risorse preparate e altamente qualificate.

Per conoscere le date e i servizi prestati di tutti gli Sportelli già calendarizzati è possibile consultare il sito dell'Associazione www.apimpresa.it - Calendario Sportelli.

È possibile iscriversi allo Sportello direttamente on-line, chiedere informazioni, scaricare ed inviare, laddove richiesti, Rapporti e schede informative, brochure, report, etc.

Elenco degli Sportelli:

- **consulenza bancaria**
- **consulenza societaria e fiscale**
- **agevolazioni**
- **internazionalizzazione**
- **dogane**
- **produzione, marketing e vendite**
- **assicurazione del credito**
- **assicurazioni**
- **marchi e brevetti**
- **appalti**
- **ambiente**
- **sicurezza**
- **classificazione ed efficienza Inail**
- **certificazione di sistema, di prodotto e marcatura CE**
- **Adr, sostanze chimiche Reach e Clp**
- **alimenti**
- **energia e gas**
- **telefonia e telecomunicazioni**
- **consulenza informatica**
- **consulenza informatica: fatturazione elettronica verso PA**

CONSULENZA BANCARIA offre consulenze specializzate direttamente o per il tramite dei Direttori dell'Area Affari e degli Staff operativi di Banche al fine di analizzare le criticità riscontrate con i vari Istituti di Credito. Servizi specializzati in collaborazione con professionisti per corretti rapporti banca-impresa (anatocismo bancario, tassi ultra-legali illegittimi, commissione massimo scoperto, contratti derivati, etc.).

Offre inoltre attività di check-up economico e finanziario per esaminare la redditività operativa generale dell'impresa, la situazione della liquidità e la solidità patrimoniale.

Servizi specializzati con esperti, in materia di verifica e revisione dei rapporti bancari delle singole imprese con particolare riferimento a:

- correttezza giuridica e legale dei rapporti di conto corrente, dei contratti di finanziamento, delle posizioni riguardanti depositi, risparmi, tassi attivi e passivi
- certificare l'inesistenza nei conti bancari di illeciti quali anatocismo, superamento tassi soglia, usura bancaria, etc.
- assistenza in merito alla corretta gestione della tesoreria e riequilibrio dell'indebitamento a breve e a medio/lungo termine
- impostazione di nuovi e più equilibrati rapporti Banca-Impresa.

CONSULENZA SOCIETARIA E FISCALE lo sportello, in un incontro individuale, che sarà tenuto presso le sedi API, ha lo scopo di fornire consulenza professionale mirata a soluzioni di specifiche problematiche nelle seguenti materie:

- Societaria
- Fiscalità diretta
- Fiscalità indiretta
- Contabilità e bilancio
- Budget aziendale e pianificazione strategica
- Revisione interna e controllo di gestione
- Prima analisi relativa ad operazioni di ristrutturazione interna aziendale
- Prima analisi dello stato di crisi aziendale

Al fine di potere operare nelle migliori condizioni, l'Azienda Associata dovrà fare pervenire, unitamente all'iscrizione on-line allo Sportello, un'accurata relazione illustrativa della propria problematica entro otto giorni antecedenti la data fissata per l'incontro con il professionista. Questi potrà, qualora lo ritenesse opportuno, richiedere ulteriori informazioni nonché documentazione di supporto a quanto da esaminare.

AGEVOLAZIONI fornisce orientamento e consulenza sulle agevolazioni finanziarie e sulle opportunità esistenti per le imprese, e la documentazione necessaria alla presentazione delle richieste di contributo attraverso ricerche personalizzate. Raccoglie altresì quesiti circa problematiche inerenti gli investimenti e il rapporto Banca-Impresa.

INTERNAZIONALIZZAZIONE offre con incontri individuali della durata di circa 1 ora, attraverso esperti di Co.Mark e Dinner Consultant, un supporto concreto nel valutare su quale mercato estero sia più utile sviluppare le vendite del proprio prodotto, o la produzione, e quale modalità di distribuzione

utilizzare, fornendo tutte le informazioni su come questo possa essere praticamente posto in essere dall'azienda; fornisce inoltre anagrafiche di potenziali clienti/intermediari. Lo Sportello permette di individuare idonei canali di distribuzione; di approfondire percorsi/approcci di internazionalizzazione in determinati Paesi/Aree, anche a seguito di approfondimenti tematici/Focus Paese e Workshop formativi realizzati presso le sedi API; di avere un primo confronto con la concorrenza nazionale ed estera di riferimento; di avere opportunità di business settoriali: invio mensile di opportunità di business raccolte sul campo; di ricevere chiarimenti sui bandi di gara/appalti (*Convenzione*), relativa assistenza e consulenza nella predisposizione della documentazione di carattere tecnico, legale, finanziaria e di altra natura da presentarsi per la candidatura ad una gara/bando (supporto tecnico) e assistenza per l'individuazione di eventuale/i Partner/s, da ricercarsi, per la costituzione di consorzi e/o società mista (JV) e/o ATS in loco, se richiesto dal bando, ovvero l'individuazione di sub contractor. In tema di contrattualistica internazionale da informazione e primo orientamento relativamente ai principali aspetti legati all'internazionalizzazione, agli adempimenti per l'import-export e ai mercati esteri.

DOGANE offre con incontri individuali della durata di circa 1 ora, attraverso esperti di Hermes snc consulenze specialistiche su operazioni doganali import-export.

Nello specifico, è possibile ottenere informazioni e una prima consulenza gratuita, telefonica o in occasione degli Sportelli Dogane su:

- operazioni doganali import /export
- redazione istanze e richieste autorizzazioni per operazioni con l'estero
- redazione, sottoscrizione ed inoltro elenchi intrastat
- formazione e consulenza specifica in materia di commercio internazionale
- consulenza ed assistenza alla certificazione A.E.O.

Per le successive consulenze e attività operative, il servizio è offerto in *Convenzione*.

PRODUZIONE, MARKETING E VENDITE

L'area commerciale di un'azienda è chiamata a fornire sistemi e metodi per attirare e procacciare nuova clientela e/o sviluppare maggiormente quella esistente. Per migliorare le performance di vendita, è necessario ristrutturare l'area commerciale analizzandone le criticità interne.

L'*Analisi del Potenziale di Vendita* è un modello d'analisi esclusivo, che ha lo scopo di giungere alla formulazione di un programma d'intervento efficace e risolutivo per incrementare le vendite. Si tratta di un modello d'analisi ampio ed approfondito che ha l'obiettivo fondamentale d'individuare i passi necessari per migliorare le performance dell'area commerciale.

Lo sportello della durata di 1 ora presso la sede API aiuta l'azienda ad individuare i punti di forza e di debolezza negli aspetti della gestione commerciale e stabilire un programma d'intervento pratico ed efficace.

ASSICURAZIONE DEL CREDITO offre, con esperti della società EULER HERMES SIAC, consulenza relativa all'intermediazione di operazioni di assicurazione crediti "Italia" e assicurazione crediti "Estero".

ASSICURAZIONI per una consulenza completa su argomenti di carattere assicurativo, su polizze aziendali e personali, attraverso un'analisi completa delle garanzie attuali e dei costi dei relativi premi. Lo Sportello è svolto in collaborazione con Reale Mutua che garantisce analisi complete, offerte vantaggiose e pacchetti interessanti in aggiunta alle attuali assicurazioni in essere.

MARCHI E BREVETTI garantisce un supporto di carattere tecnico e giuridico, inerente tutto quello che riguarda il percorso del deposito del marchio e del brevetto, la sua corretta valutazione.

APPALTI fornisce assistenza e chiarimenti su gare, bandi di gara e capitolati di appalto; offre analisi delle legittimità delle richieste delle PA. In tema di DIRITTO AMMINISTRATIVO offre consulenza e assistenza legale convenzionata, stragiudiziale, valutazione delle possibili attività stragiudiziali e giudiziali da intraprendere e delle possibilità di ricorso nelle gare di appalto.

AMBIENTE offre, grazie a numerosi esperti, consulenza sulla legislazione e gli adempimenti ambientali a carico delle PMI. Guida le imprese nell'effettuazione di un Check-up ambientale, nella verifica e richiesta delle autorizzazioni prescritte dalla legge (temi: Rifiuti-Sistri, emissioni in atmosfera, approvvigionamento e scarico acque, rischio incidenti rilevanti, IPPC, AIA, AUA, Sistemi di gestione ambientale, etc.).

SICUREZZA offre, grazie a numerosi esperti, consulenza sulla legislazione e gli adempimenti in tema di sicurezza sul lavoro, guida l'impresa in un vero e proprio Check-up sicurezza e individua i fabbisogni formativi per le diverse figure aziendali del Sistema di Prevenzione e protezione. Da consulenza operativa, anche in collaborazione con uno Staff di legali esperti nelle materie di sicurezza sul lavoro, in caso di conflitto con gli organi di vigilanza preposti. Offre consulenza di prodotto e sulle attrezzature-macchine di lavoro.

CLASSIFICAZIONE ED EFFICIENZA INAIL offre un servizio completo di verifica delle possibilità di riduzione del premio Inail, per azioni di prevenzione, ex art. 20 e 24 M.A.T. Il servizio in particolare può rappresentare un momento di verifica sui seguenti punti:

- conferma, per le aziende in regola, dell'avvenuta concessione delle riduzioni;
- verifica della possibilità di ottenere una revisione dei provvedimenti, qualora la mancata riduzione possa dipendere da fattori di tassazione contestabili (infortuni indebitamente caricati, azioni di surroga etc.);
- verifica in merito alla correttezza delle classificazioni applicate;
- verifica in merito alle aziende con meno di un biennio di attività dell'avvenuta applicazione dello sconto per prevenzione di cui all'art. 20 delle modalità tariffarie, che porterebbe ad uno sconto complessivo del 29,17%.

CERTIFICAZIONE DI SISTEMA, PRODOTTO E MARCATURA CE offre, in un incontro individuale della durata di circa 1 ora, consulenze specializzate e assistenza operativa, per il tramite di esperti nelle seguenti omologazioni:

1 - NF, NSF, DVGW, SVGW, WRAS, KIWA, ATA, ETA, VA, etc., che consentono ad una azienda di attestare e valorizzare le peculiarità di un suo prodotto o di una famiglia di prodotti;

2 - Il Marchio CE (Conformità Europea) è presente su alcuni prodotti attestandone la conformità a tutte le Direttive comunitarie che lo riguardano; è obbligatorio se si intende vendere o commercializzare il prodotto nel mercato europeo.

Il primo incontro sportello, gratuito, permette sulla base della Scheda "Report cliente" di ottenere prime indicazioni su opportunità di omologazione dei prodotti.

ADR, REACH E CLP offre consulenza specializzate in ambito chimico, in collaborazione con Normachem, a tutte le aziende che trattano ed impiegano qualsiasi tipo di prodotto chimico, con una particolare attenzione alle disposizioni del trasporto su strada delle merci pericolose ADR e nella gestione delle sostanze chimiche pericolose in relazione alle norme di settore REACH e CLP, che costituiscono oggi la base dell'impianto legislativo europeo per questo settore.

ALIMENTI offre consulenze specializzate su Piani di autocontrollo HACCP, norme e standard di sicurezza alimentare, etichettatura, educazione alimentare, packaging, rintracciabilità, piani di analisi, approvvigionamenti, norme di buona produzione, entomologia, impianti, pulizia e sanificazione, ecc.

ENERGIA E GAS fornisce consulenza sulla normativa e sugli aspetti tecnico-economici relativi a: impianti solari fotovoltaici; energia da fonti rinnovabili (solare termico, biomassa) e assimilate (cogenerazione a gas); realizzazione di interventi di efficienza energetica; fornitura di energia elettrica e gas (analisi e valutazione risparmi in bolletta per energia e gas, inviando l'ultima bolletta disponibile, lettura bolletta, contenziosi con i fornitori); imposte e accise sul consumo di energia elettrica e gas.

TELEFONIA E TELECOMUNICAZIONI offre, con vari esperti, un servizio di consulenza dedicata su telefonia fissa e mobile e connettività oltre alla verifica delle migliori condizioni contrattuali, e l'analisi/preventivazione dei possibili risparmi in bolletta (*Convenzione*).

CONSULENZA INFORMATICA offre consulenze specializzate informatica su misura delle PMI e sui servizi più efficaci per accelerare l'adozione delle tecnologie di networking più adatte.

CONSULENZA INFORMATICA: FATTURAZIONE ELETTRONICA VERSO PA

Lo Sportello API vuole essere un primo punto di riferimento per affrontare la novità normativa e le conseguenti ripercussioni organizzativo-gestionali degli uffici amministrativi. L'azienda associata potrà avere un incontro individuale con un professionista esperto in materia.

L'azienda, osservando l'obbligo dell'emissione di fatture elettroniche per forniture di beni o servizi verso la Pubblica Amministrazione può cogliere l'opportunità di rivedere i processi interni di produzione del predetto documento, gestendo la fattura in solo formato elettronico strutturato può portare a risparmi quantificabili fino a 7,00 euro a fattura.

Se poi si considera di gestire elettronicamente tutto il ciclo dall'ordine al pagamento i risparmi indotti assumono valori ben più alti. Ovviamente occorrerà fare leva su due principi base: l'integrazione e la dematerializzazione.

L'*integrazione* è vista come quell'attività volta a fare in modo che tutto il processo logico/documentale sia integrato nei processi aziendali sia interni sia verso i clienti e i fornitori, partendo dall'ordine, passando per la consegna (documento di trasporto) per arrivare alla fattura ed al successivo pagamento.

La *dematerializzazione* rappresenta quel passaggio comportamentale degli operatori tale da "accettare" l'utilizzo dei documenti senza più poterli "toccare con mano": ordini, conferme d'ordine, avvisi di spedizione, documenti di trasporto, fatture, avvisi di pagamento, ricevute, ecc., verranno scambiati e visualizzati in solo formato elettronico.

I risparmi sono quantificabili sia in termini di migliore produttività del personale sia di risparmio di materiali e costi di gestione degli archivi (e spazi/luoghi) e trasferimento dei documenti oltre a conseguenti miglioramenti derivanti dall'accuratezza del dato e della tempestività dell'informazione, rendendo efficiente, nel suo complesso, tutto il processo.

In preparazione dell'incontro è necessario compilare e inviare, unitamente all'iscrizione on-line allo Sportello, la relativa scheda informativa.

Formazione

Catalogo, programmi e iscrizioni on-line sul portale www.apimpresa.it - Corsi di Formazione.

Api servizi srl – Società di servizio totalmente partecipata da API Novara, VCO e Vercelli, soggetto accreditato ai sensi degli specifici Accordi Stato-Regione per la formazione degli ASPP/RSPP e per la formazione degli operatori che utilizzano attrezzature, eroga oltre 200 corsi all'anno per circa 2.500 addetti, ponendosi tra i soggetti formatori più importanti del territorio.

Oltre ai corsi a calendario, di seguito indicati (elenco non esaustivo), presso le sedi di Novara, Borgomanero e Baveno (disponibili sempre on-line sul sito www.apimpresa.it - *Formazione*), si ricorda che Api Servizi srl organizza corsi "su misura", direttamente presso le sedi aziendali, secondo le esigenze specifiche organizzative delle imprese.

A tal proposito, è possibile richiedere un preventivo specifico alle Segreterie Organizzative Corsi: Elisa Giustiniano Tel. 0322 845814 E-mail borgomanero.info@apimpresa.it, Margherita Maio Tel. 0323 864866 E-mail vco@apimpresa.it.

L'offerta formativa ampia, con una pianificazione semestrale (1 e 2° semestre), per permettere alle imprese del territorio un'efficace programmazione, sempre disponibile on-line, è a prezzi tra i più competitivi, perché si pone quale servizio per le imprese del territorio. I corsi sono aperti a tutte le imprese/professionisti ma per le aziende associate all'API è previsto un prezzo fortemente agevolato.

- **LAVORATORE**
- **PREPOSTO**
- **DIRIGENTE**
- **RAPPRESENTANTE LAVORATORI SICUREZZA - RLS**
- **PRIMO SOCCORSO**
- **ANTINCENDIO**
- **RESPONSABILE SERVIZIO PREVENZIONE E PROTEZIONE - RSPP (MODULO A, B Comune e 4 moduli di specializzazione -agricoltura, costruzione, sanità e chimico- e C)**
- **RSPP DATORE DI LAVORO**
- **FORMATORI**
- **OPERATORI ELETTRICI PES, PAV E PEI**
- **FORMAZIONE ED ADDESTRAMENTO LAVORI IN AMBIENTI SOSPETTI DI INQUINAMENTO O CONFINATI**

- **LAVORATORE E PREPOSTO ADDETTI ALLA SEGNALETICA STRADALE IN PRESENZA DI TRAFFICO VEICOLARE**
- **CORSO TEORICO PRATICO OPERATORI CARRELLI ELEVATORI**
- **CORSO TEORICO PRATICO OPERATORI PLE**
- **CORSO TEORICO PRATICO OPERATORI GRU PER AUTOCARRO**
- **CORSO TEORICO PRATICO OPERATORI GRU A TORRE**
- **CORSO TEORICO PRATICO OPERATORI GRU MOBILI**
- **CORSO TEORICO PRATICO OPERATORI MACCHINE MOVIMENTO TERRA**
- **CORSO TEORICO PRATICO OPERATORI POMPE PER CALCESTRUZZO**
- **DPI ANTICADUTA**
- **LA NORMA UNI EN ISO 9001**
- **LA NORMA UNI EN ISO 14001**
- **AUDITOR INTERNO DI SISTEMI DI GESTIONE QUALITÀ**
- **AUDITOR INTERNO DI SISTEMI DI GESTIONE AMBIENTE**
- **AUDITOR INTERNO DI SISTEMI DI GESTIONE SALUTE E SICUREZZA**
- **AUDITOR DI TERZA PARTE DI SISTEMI DI GESTIONE QUALITÀ**
- **AUDITOR DI TERZA PARTE DI SISTEMI DI GESTIONE AMBIENTE**
- **AUDITOR DI PARTE TERZA DI SISTEMI DI GESTIONE SALUTE E SICUREZZA**
- **GESTIONE RIFIUTI**
- **LEAN GAME**
- **LEAD GENERATION**
- **TECNICA DI VENDITA**
- **GESTIONE RETE DI VENDITA**
- **LINGUA INGLESE, TEDESCO, FRANCESE E SPAGNOLO**
- **EXCEL, WORD, ACCESS**
- **WEB MARKETING PER LE PMI**

- **CONTABILITA' GENERALE**
- **ADDETTO ALLA FATTURAZIONE**
- **TECNICHE DI BUDGETING E CONTROLLO DI GESTIONE**
- **CONTABILITA' GENERALE PER LA LETTURA DEL BILANCIO**
- **STRUMENTI AVANZATI DI GESTIONE DEL PROCESSO D'ACQUISTO**
- **TECNICHE DI PAGHE E CONTRIBUTI**
- **IL MARKETING D'ACQUISTO: NEGOZIAZIONE E TRATTATIVA**
- **GLI ACQUISTI INDIRETTI**
- **LA VALORIZZAZIONE DELLE RISORSE UMANE: NUOVI MODELLI DI COMPETENZE**
- **EXPORT MANAGER DI PMI**
- **CONTRATTUALISTICA INTERNAZIONALE**
- **AGEVOLAZIONI, FINANZIAMENTI, BANDI E-COMMERCE**
- **IL POSIZIONAMENTO DELL'IMPRESA SUL MERCATO: STRUMENTI OPERATIVI**
- **STRUMENTI DI SUPPORTO ALLO SVILUPPO COMMERCIALE DELL'IMPRESA**
- **PROGETTAZIONE 3D**
- **INDUSTRIA 4.0**
- **SEGRETERIA AZIENDALE**
- **LEADERSHIP**
- **PUBLIC SPEAKING**
- **METROLOGIA**
- **BENESSERE ATTRAVERSO LA COMUNICAZIONE**

Convenzioni

Per offrire vantaggi ai propri associati API ha stipulato nel corso degli anni diverse convenzioni con aziende leader nei più diversi settori di utilità per le imprese.

Scopri tutte le convenzioni attive

AMBIENTE, SALUTE E SICUREZZA

consulenza ambiente e sicurezza: EUROPROGETTI

medicina del lavoro, esami di laboratorio: CDC CENTRO POLISPECIALISTICO PRIVATO, BONVINI MEDICAL SERVICES, G.P.S.

ritiro e smaltimento rifiuti apparecchiature elettriche (RAEE): CONSORZIO REMEDIA

ANALISI, VERIFICHE E CERTIFICAZIONI

analisi di laboratorio (chimiche, alimentari, ambientali e industriali): COMIE

prove su materiali da costruzione: ISTITUTO TECNICO PER GEOMETRI NERVI

sanificazione ecologica degli impianti di condizionamento: ECO-STERILCLIMA

ANTINFORTUNISTICA

forniture e prestazioni antinfortunistica: GRAFER

ASSICURAZIONI

assicurazioni aziendali e personali: REALE MUTUA

assicurazione crediti Italia ed estero: EULER HERMES SIAC

COMUNICAZIONE, PUBBLICITA', TELEFONIA E INFORMATIZZAZIONE

comunicazione Web, organizzazione eventi e management: JU-STO MILANO

servizi di vendita, riparazione e assistenza di personal computer, portatili e macchine per l'ufficio: DIGITEC ELETTRONICA

inserzioni e pubblicità: TESTATA GIORNALISTICA ECO RISVEGLIO

servizi di telefonia fissa, mobile e connettività: CONVENZIONE VODAFONE - B.TRADE

fornitura di macchine elettroniche per ufficio: NEW OFFICE

allestimenti per fiere ed eventi e comunicazione aziendale: SIAC

DIRITTO AMMINISTRATIVO E TUTELA LEGALE

tutela e consulenza legale e di diritto amministrativo in urbanistica, edilizia e appalti: STUDIO LEGALE IUS 40, STUDIO LEGALE ASSOCIATO SALVI, DE NORA, MANGANIELLO

ENERGIA, GAS E CARBURANTI

fornitura di energia elettrica: CONVENZIONE ABENERGIE e ATENA TRADING

fornitura di gas: CONVENZIONE API - ATENA TRADING

carburanti: ENI SPA - CARBURANTI (CONVENZIONE CONFAPI)

GARE DI APPALTO

banche dati di gare d'appalto pubbliche e private: SERVIZIO TELEMAT

IMPRESE IN CRISI

assistenza giuridica alle imprese in "stato di crisi": STUDIO RAG. MARNATI

INTERNAZIONALIZZAZIONE, COMMERCIO E SPEDIZIONI

servizi e consulenza doganale: HERMES snc

spedizioni in tutto il mondo: UPS Italia

consulenza internazionalizzazione-mercati esteri: COMARK

consulenza mercati esteri Nord Africa-Maghreb: DINNER CONSULTANT

ricerche di mercato e gestione del back office commerciale in outsourcing: @ON LINE

RECUPERO CREDITI

assistenza legale nel recupero crediti: STUDIO LEGALE CORRENTI DI NOVARA - Recupero crediti

recupero crediti: ASSICOM

RISORSE UMANE E VIAGGI

assistenza in problematiche di diritto di famiglia: STUDIO LEGALE AVV. LARA INVERNIZZI

ricerca e selezione del personale: E-WORK

formazione degli apprendisti: LA RISORSA UMANA.IT

elaborazione adempimenti periodici relativi amministrazione del personale: CON.FI.DI.

elaborazione cedolini paga, contabilità generale, fiscalità e controllo di gestione: ALFA DATI

cene aziendali e meeting: P3G (CA'-RESTAURANT & RESORT)

buoni pasto: RISTOMAT (ACCORDO CONFAPI)

buoni pasto: BUONCHEF (ACCORDO CONFAPI)

buoni pasto e prenotazioni alberghi: DAY RISTOSERVICE (CONVENZIONE CONFAPI)

SERVIZI BANCARI E AGEVOLAZIONI FINANZIARIE

consulenza su finanza agevolata e straordinaria e accesso al credito: ERREVI CONSULENZE, CREDIT DATA RESEARCH ITALIA

SISTEMI DI ALLARMI, SICUREZZA E ANTIFURTI

Sistemi di allarme e di sicurezza per uffici, aziende e privati: GUARDIAN ANGELS

VENDITA E NOLEGGIO

acquisto e assistenza automobili e veicoli commerciali Renault e Dacia: SAB

acquisto, noleggio e assistenza dei veicoli delle marche Suzuki, Kia Motors e Volvo: TOTAUTO

noleggio mezzi di lavoro con o senza operatore: ZANETTA MARINO

arredamento per ufficio: M.L. OFFICE E DESIGN



www.apimpresa.it

API
Associazione Piccole e Medie Industrie delle Province di Novara, Vco e Vercelli

Sede di Novara
Via Aldo Moro 1 - 28100 NOVARA
Tel. 0321-398464
Fax 0321-31255
E-mail segreteria@apimpresa.it

Sede di Borgomanero
Viale Marconi 115 - 28021 BORGOMANERO
Tel. 0322-845814
Fax 0322-845538
E-mail borgomanero.info@apimpresa.it

Sede di Baveno
SS Sempione Km 87 - 28831 BAVENO
Tel. 0323-864866
Fax 0323-847254
E-mail vco@apimpresa.it