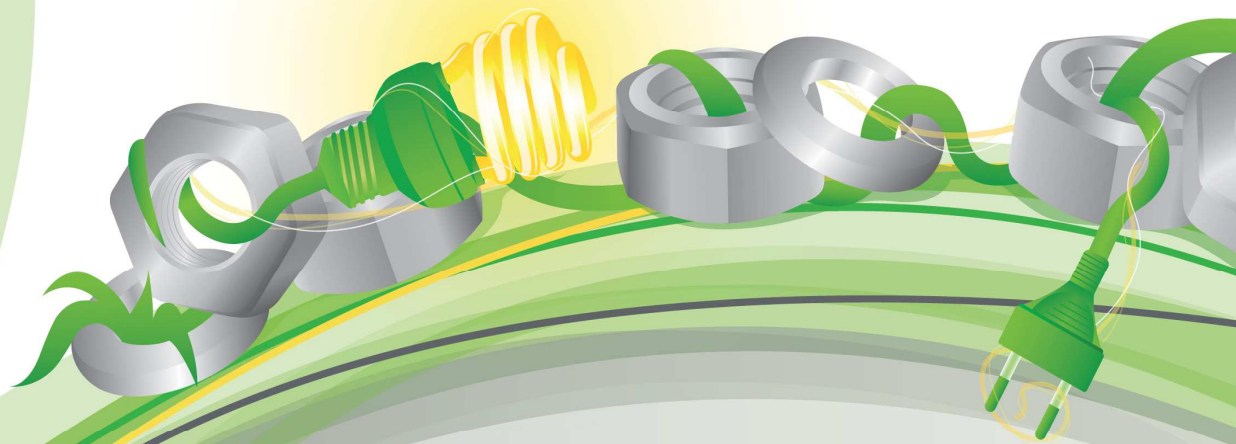




PINE

Promoting Industrial • Energy Efficiency

PROFIT FROM **ENERGY** EFFICIENCY



www.pineaudit.eu

Project Coordinator:

AREA Science Park - Padriciano 99, Trieste, Italy - Phone +39 040 375 5252 / 5268 - E-mail pine@area.trieste.it

CONFAPI

Il progetto PINE e l'opportunità di audit energetici gratuiti per le PMI

Maria Teresa Ruffo

17 aprile 2013

**Associazione Piccole e Medie Industrie di Novara VCO e Vercelli
S.S. del Sempione n.33, Km.87 - Baveno**

IL PROGETTO PINE

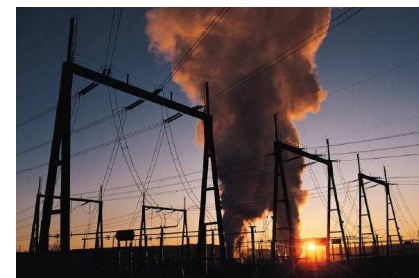
Promoting Industrial Energy Efficiency

CONFAPI, in relazione al Bando 2011 del Programma Europeo *Intelligent Energy Europe*, ha sviluppato un progetto in collaborazione con il Consorzio per l'AREA di ricerca scientifica e tecnologica di Trieste, capofila del progetto stesso denominato PINE Promoting Industrial Energy Efficiency

L'obiettivo generale di PINE è la creazione di programmi per il risparmio energetico su vasta scala e trasversali rispetto ai settori produttivi, in particolare, attività di audit energetico o programmi di finanziamento rivolti alle PMI ovvero programmi per il recupero di cascame di calore.

PINE si propone di **incrementare l'efficienza energetica nelle PMI industriali del settore manifatturiero** attraverso un programma integrato di audit energetici ed assistenza professionale per la realizzazione di interventi specifici che rispondano alle particolari esigenze delle aziende.

PINE: background



- ❑ **Solo il 29% delle PMI europee** hanno introdotto misure per la riduzione del consumo di energia e materia prima (rispetto al 46% delle grandi imprese);
- ❑ Le PMI costituiscono a livello europeo, ed ancor più in Italia, un settore cruciale per promuovere l'efficienza energetica soprattutto in un'ottica di taglio degli sprechi, riduzione dei costi energetici e razionalizzazione e rilancio delle PMI;
- ❑ Si stima che il **risparmio energetico potenziale** che si può ottenere dalle PMI è pari al **30%**.

IL PROGETTO PINE

Promoting Industrial Energy Efficiency

Gli obiettivi propri del progetto includono:

- la realizzazione di interventi mirati ed economicamente efficienti per migliorare la performance energetica delle PMI industriali manifatturiere;
- un incremento degli investimenti in macchinari ed apparecchiature ad alta efficienza energetica;
- il miglioramento della gestione energetica per sfruttare appieno le potenzialità di risparmio.



PINE: partnership

Italy:

AREA Science Park, Italy - www.areasciencepark.com – **Coordinatore**

CONFAPI - Confederazione italiana della piccola e media impresa – <http://web.confapi.org>

Austria:

STENUM Environmental Consultancy and Research Company Ltd - http://www.stenum.at/en_home.htm

Chamber of Commerce of Styria - <http://www.wkstmk.at>

Bulgaria:

REAP - Regional Energy Agency of Pazardjik - <http://www.reap-save.org/>

NEST - Association for economic development of trade, business and industry enterprises <http://www.nest-association.org>

Cipro:

Stratagem Energy Consulting Ltd. - <http://www.stratagem-ltd.com/index.htm>

Limassol Chamber of Commerce - <http://www.limassolchamber.eu>

Romania:

IPA SA - <http://www.ipa.ro/ipaen/index.html>

APMCR– Association of the Constructions Materials Producers of Romania http://www.apmcr.org/eng/index_eng.php

Rep. Slovacca:

University of Kosice - <http://www.upjs.sk/en>

SCCI PRC - Slovak Chamber of Commerce and Industry – Prešov Regional Chamber - <http://web.sopk.sk/>

Spagna:

CIRCE – Centre of Research for Energy Resources and Consumption - <http://circe.cps.unizar.es>

CAC – Council for the Chambers of Commerce and Industry of Aragón - <http://www.camarasaragon.com/>



PINE: le tappe principali



1. **Creazione di un modello e strumenti comuni per audit energetici presso PMI industriali;**
2. **Scouting:** audit preliminari in cui verrà fatta una valutazione generale sull'efficienza energetica generale dell'impresa individuando le aree critiche e identificando possibili soluzioni (40 imprese per Paese);
3. **Auditing:** audit approfondito in cui si andrà ad investigare in dettaglio i consumi energetici aziendali e si individueranno specifiche azioni correttive fornendo altresì stime sui tempi di ritorno dell'investimento ed indicazioni su possibili fonti di finanziamento;
4. **Definizione delle strategie post progetto:** verrà definito un business plan per la prosecuzione del servizio anche dopo il termine del progetto.

PINE: l'Audit

Valutato il potenziale di risparmio energetico attuabile nelle singole aziende ed individuato un numero sufficiente di PMI disponibili ad implementare il sistema al proprio interno, verrà condotto un audit approfondito con consulenza gratuita basata su soluzioni esistenti e facilmente reperibili sul mercato, ivi compreso:

- ✓ analisi dettagliata sul campo;
- ✓ identificazione delle soluzioni tecniche incluse assistenza e formazione all'interno delle aziende;
- ✓ consulenza sugli strumenti finanziari e sulle opportunità di finanziamento;
- ✓ utilizzo di strumenti di misurazione specifici.



PINE: l'Audit

Gli audit saranno condotti da tecnici professionisti di **AREA Science Park** che raccoglieranno i dati aziendali, li analizzeranno ed effettueranno uno studio puntuale sui consumi energetici del processo produttivo individuando le soluzioni tecniche più appropriate tra quelle disponibili sul mercato.

Al termine degli audit, i tecnici forniranno alle aziende assistenza nel risolvere eventuali problematiche di natura tecnica, organizzativa e normativa ed un supporto al reperimento di strumenti finanziari appropriati.



Consorzio per l'AREA di ricerca scientifica e tecnologica di Trieste



PINE: l'Audit

- Esame di dati di consumo energetico, visita in azienda, analisi dei risultati, assistenza post audit
- Individuazione di interventi mirati, identificazione di soluzioni specifiche con analisi economica e individuazioni possibili fonti di finanziamento
- Riservatezza garantita
- Gratuito ma è richiesta collaborazione attiva
- Almeno 20 imprese beneficiarie in Italia tra le 40 che hanno beneficiato scouting selezionate con criteri trasparenti
- Criteri di selezione imprese aderenti su base dati scouting:
 - » Potenziale risparmio energetico
 - » Disponibilità a collaborare



PINE: la metodologia

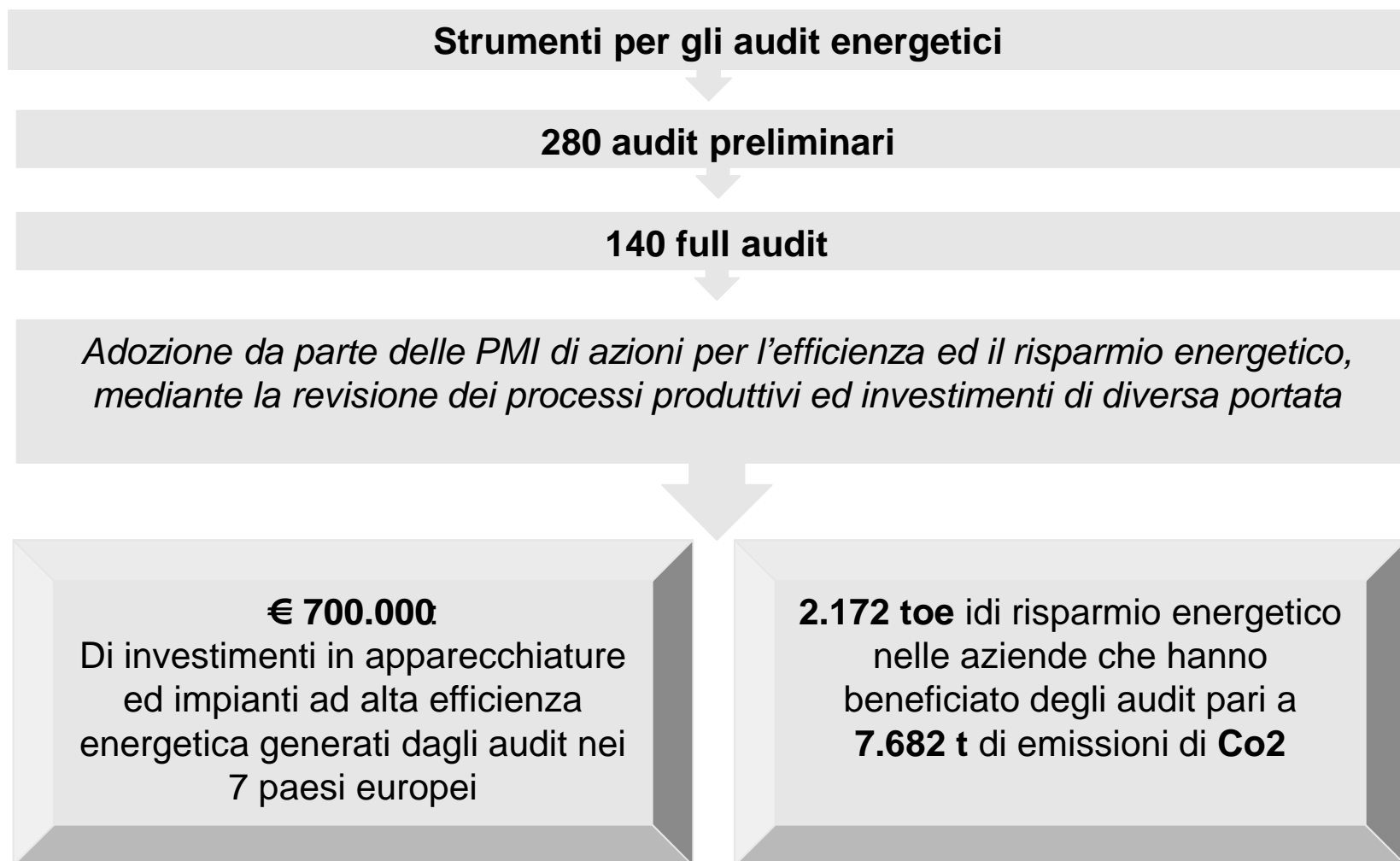
La partnership di PINE ha strutturato un modello comune da utilizzare nel corso degli audit comprensivo di parametri base di riferimento, strumenti di calcolo per unità operative ed impianti industriali, periodi di ammortamento, checklist per gli audit preliminari e per quelli approfonditi, in maniera che la metodologia operativa possa essere facilmente replicata anche in Paesi non direttamente coinvolti nel progetto.

Il modello si ispira a standard armonizzati, quali quelli previsti dalle norme ISO 50001:2011 (Sistemi di Gestione dell'Energia) e ISO 15900:2010 (Servizi di Efficienza Energetica), gli schemi di audit energetico CEN in via di standardizzazione e gli altri standard europei sugli audit energetici.

Il modello è stato adattato alle peculiarità economiche e normative di ciascun Paese (soprattutto per quanto concerne le tariffe applicate localmente ed il supporto pubblico all'effettuazione di audit energetici nelle PMI).

Sono stati sviluppati una Guida e strumenti di audit per fornire agli auditor un kit di facile utilizzo nella realizzazione degli audit.

PINE: risultati attesi



Partecipazione al Progetto PINE

**FINO AL 30 APRILE 2013 SONO APERTE IN TUTTA ITALIA LE
SELEZIONI DI 40 PMI MANIFATTURIERE CHE POTRANNO
USUFRUIRE GRATUITAMENTE DI UN AUDIT ENERGETICO CON IL
MODELLO PINE!**

**CONFAPI offre ai propri associati l'opportunità di tagliare i costi
della bolletta energetica e fare efficienza energetica
gratuitamente con il progetto PINE.**

*I costi degli audit sono interamente coperti dai contributi UE del Programma
Intelligent Energy Europe*

Partecipazione al Progetto PINE



Per aderire al Progetto è necessario compilare il modulo di candidatura da parte dell'azienda e/o del sito produttivo ed inviarlo:

via mail all'indirizzo: mt.ruffo@confapi.org

oppure

via fax al numero: **06.6791488**

Per maggiori informazioni consultare il sito www.pineaudit.eu

*Tutti i dati aziendali raccolti saranno trattati con la massima riservatezza dal consorzio di PINE. Le aziende che beneficiano degli audit firmeranno poi un **accordo di non divulgazione dei dati** con i partner del progetto*



www.pineaudit.eu

.....

Project Coordinator:

AREA Science Park

Padriciano 99, Trieste, Italy

Phone: +39 040 375 5252 - 5268

E-mail: pine@area.trieste.it

Maria Teresa Ruffo
Ufficio Energia e Ambiente CONFAPI
via del Plebiscito 117- 00186 ROMA

phone +39 06-69015.326 / Fax +39 06-6791488
e-mail: mt.ruffo@confapi.org

CONFAPI



The sole responsibility for the content of this slide lies with the authors.
It does not necessarily reflect the opinion of the European Union. Neither the EACI nor
the European Commission are responsible for any use that may be made of the information contained therein.