



**Associazione Piccole e Medie Industrie**  
**delle Province di Novara, Vco e Vercelli**

[www.apimpresa.it](http://www.apimpresa.it)

---

# API

NOVARA, VCO E VERCELLI



**Chi siamo**



**Organi di rappresentanza**



**La nostra struttura**



**Servizi, sportelli, formazione**



**Convenzioni**

### La Storia

Il 26 marzo del 1953 a Novara in una sala al piano terreno della Camera di Commercio, davanti al Dr. Francesco Magistrini, notaio in Novara, sono comparsi 15 industriali per costituire l'Associazione delle Piccole e Medie Industrie del Novarese denominata API.

L'Associazione nasce con i seguenti scopi:

- ⇒ creare fra le aziende industriali una perfetta armonia di rapporti e un ottimo affiatamento;
- ⇒ diffondere il ruolo dell'API fra gli industriali delle province di Novara, Vercelli e VCO;
- ⇒ tutelare, difendere e assecondare gli interessi delle piccole e medie industrie;
- ⇒ stipulare contratti collettivi di lavoro, accordi e convenzioni;
- ⇒ assistere gli associati durante le trattative sindacali;
- ⇒ fornire agli associati la consulenza sindacale, legislativa, economica e tributaria;
- ⇒ promuovere tutte quelle iniziative che si rendevano, si rendono e si renderanno necessarie per mantenere lo spirito associativo e la coesione tra gli associati.

### L'Associazione Oggi

API Novara, VCO e Vercelli è la seconda realtà rappresentativa nel sistema industriale piemontese. Nasce con l'obiettivo di sviluppare l'industria e l'imprenditorialità sul territorio del Piemonte Orientale. Agevola la collaborazione tra aziende associate, tutela e rappresenta gli interessi e le iniziative delle piccole e medie industrie con le Istituzioni, la Pubblica Amministrazione, il mondo politico e sindacale e la società in generale.

E' un punto di riferimento per gli associati, cui fornisce servizi di informazione, consulenza e assistenza su aspetti strategici e gestionali della vita aziendale. Attraverso convegni, dibattiti e seminari l'Associazione porta le tematiche di interesse economico e imprenditoriale all'attenzione della stampa, dell'opinione pubblica e delle istituzioni. Grazie ad incontri formativi e di orientamento, pone attenzione al mondo dei giovani e degli studenti.

API Novara, VCO e Vercelli attraverso Api Servizi srl eroga corsi di formazione obbligatoria aziendale ed interaziendali costruiti su misura secondo le esigenze delle singole aziende, svolti presso le sedi di Novara, Borgomanero e Baveno o su richiesta direttamente in azienda.

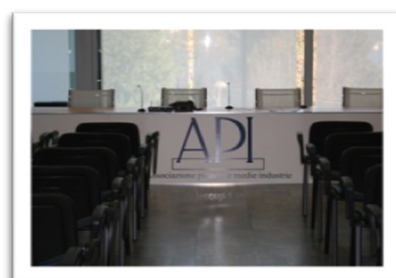
Sono organizzati altresì attraverso Api Servizi srl corsi di alta formazione su tematiche riguardanti: le novità fiscali, l'internazionalizzazione, l'innovazione tecnologica, il sistema creditizio e finanziario, etc. Offre altresì consulenze specialistiche con professionisti altamente qualificati riguardanti tutte le tematiche attinenti e afferenti l'industria.

### Siamo presenti in 3 Sedi

NOVARA  
Via Aldo Moro 1  
segreteria@apimpresa.it

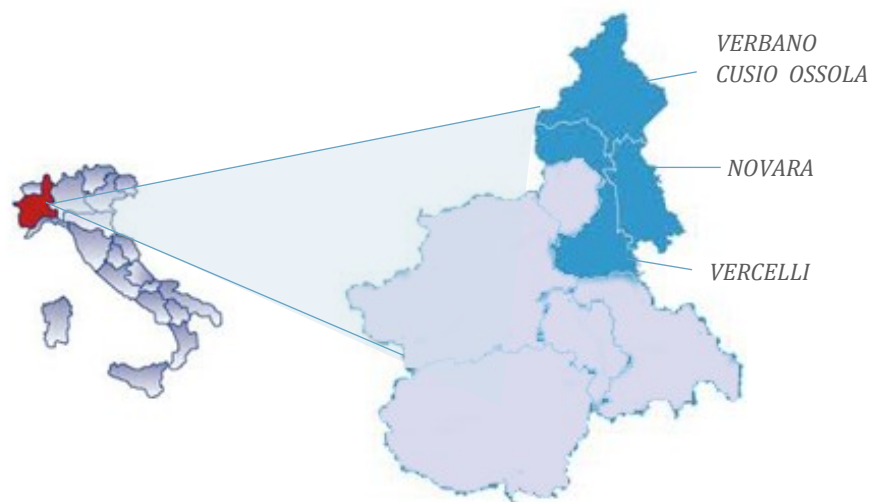
BORGOMANERO  
Viale Marconi 115  
borgomanero.info@apimpresa.it

BAVENO  
SS Sempione Km 87  
vco@apimpresa.it



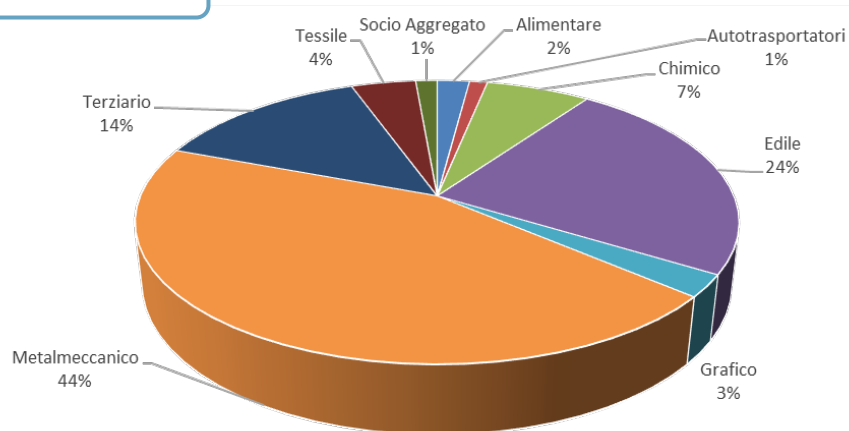
## CHI SIAMO

La nostra Associazione rappresenta, tutela e difende le Piccole e Medie Industrie nelle province di Novara, del Verbano Cusio Ossola, di Vercelli e della Valsesia

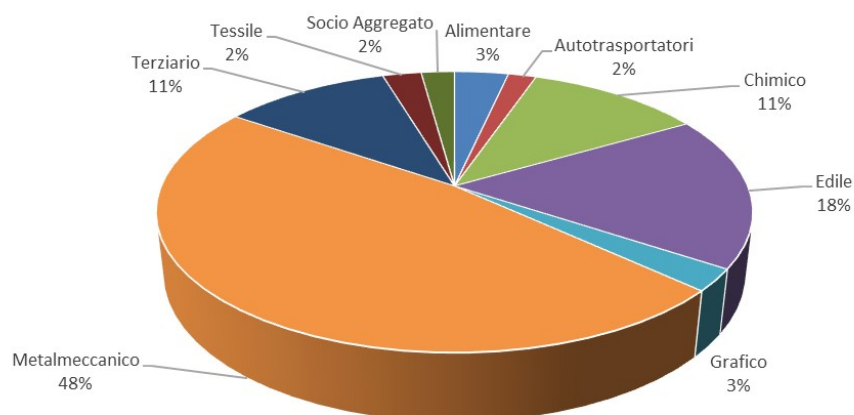


Le Aziende Associate sono così suddivise

### Aziende per settore



### Dipendenti per settore





## ORGANI DI RAPPRESENTANZA



### **PRESIDENTE**

Presidente 2022-2025  
Mario Di Giorgio



**PAST PRESIDENT e  
PRESIDENTE ONORARIO**  
Gianmario Mandrini



### **DIRETTORE GENERALE**

Paola Pansini

### **GIUNTA**

Membri di Giunta 2022-2025

Gianmario Mandrini, Fabio Falsetta, Silvia Polli, Laura Travaini, Adriana Bazzana, Bruno Bisetti, Daniele Guidi

### **CONSIGLIO DIRETTIVO**

Membri del Consiglio Direttivo 2022-2025

Gianmario Mandrini, Fabio Falsetta, Giampiero Padovan, Maria Cristina Pasquini, Silvia Polli, Pietro Riboni, Laura Travaini, Adriana Bazzana, Bruno Bisetti, Eugenio Canazza, Luca Daniele, Daniele Guidi, Claudio Lochetti, Giacomo Poletti, Giuseppe Seratoni Gualdoni, Paolo Sodero

### **COLLEGIO DEI REVISORI DEI CONTI**

Revisori dei Conti 2022-2025

Roberta Bondenari, Aldo Paglino, Maurizio Raso

### **COLLEGIO DEI PROBIVIRI**

Collegio dei Probiviri 2022-2025

Francesco Barbieri, Stefano Nerviani, Giovanni Roffi



### **GRUPPO GIOVANI IMPRENDITORI**

Presidente 2017-2020 Silvia Polli

Segretario: Francesco Cruciano

Consiglieri: Alessandro Guidi, Laura Pasquini



### **GRUPPO API DONNA**

Presidente 2018-2021 Laura Travaini

Segretario: Francesco Cruciano

Consiglieri: Adriana Bazzana, Roberta Bondenari, Mara Galli

## ORGANI DI RAPPRESENTANZA

### UNIONEDILI-API Novara, VCO e Vercelli

Presidente 2021-2024: Fabio Falsetta

Segretario: Stefano Ottaviani

Membri del Consiglio: Claudio Lochetti, Simeone Merenda, Aldo Paglino, Maurizio Raso, Giuseppe Seratoni Gualdoni, Massimo Stipari, Patrizia Taromboli

### UNIONMECCANICA-API Novara, VCO e Vercelli

Presidente 2017-2020 Mario Di Giorgio

Consiglieri: Bruno Bisetti, Gabriele Bocca, Angelo Scotti, Mario Travaini

### LE ALTRE CATEGORIE API Novara, VCO e Vercelli

2017-2020

ALIMENTARI

AUTOTRASPORTI: Presidente Pietro Riboni

CHIMICI-GOMMA PLASTICA: Presidente Maria Cristina Pasquini

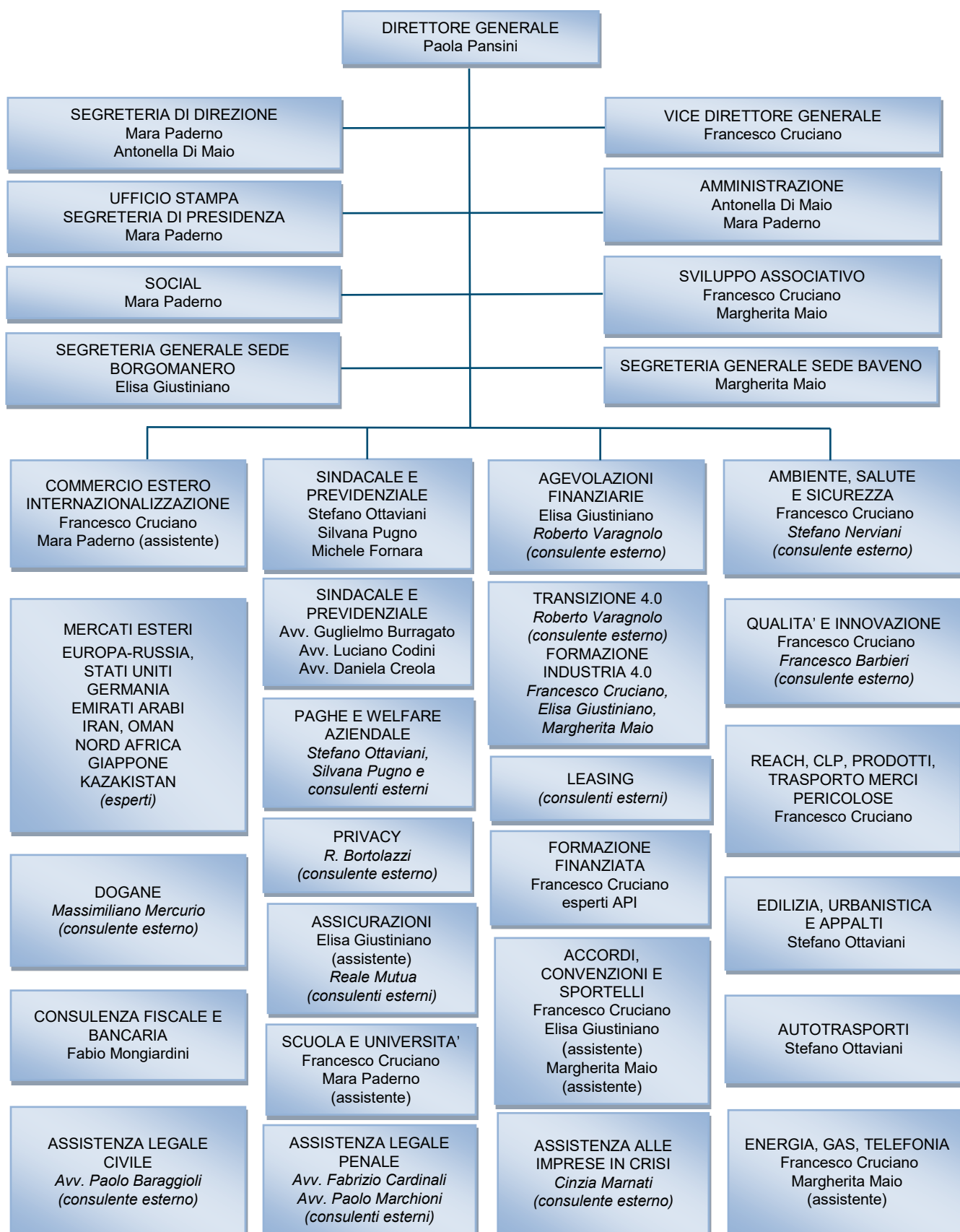
TERZIARIO (Servizi all'industria): Presidente Giampiero Padovan

VARI

SOCI AGGREGATI

# LA NOSTRA STRUTTURA

## Organigramma dell'Associazione



### SERVIZI ED AREE

L'Associazione delle Piccole e Medie Industrie di Novara, VCO e Vercelli, oltre a rappresentare le proprie aziende quotidianamente e costantemente ai tavoli di governo locali, regionali e nazionali, offre a livello territoriale una serie di servizi - compresi nella quota associativa - su misura per le effettive esigenze delle aziende:

- ⇒ SINDACALE E PREVIDENZIALE - Stefano Ottaviani, Silvana Pugno, Michele Fornara, Avv. Guglielmo Burragato, Avv. Luciano Codini, Avv. Daniela Creola
- ⇒ FORMAZIONE FINANZIATA - Francesco Cruciano, esperti API
- ⇒ PAGHE E WELFARE AZIENDALE - Stefano Ottaviani, Silvana Pugno e Consulenti esterni
- ⇒ AMBIENTE, SALUTE E SICUREZZA - Francesco Cruciano, Stefano Nerviani (consulente esterno)
- ⇒ REACH, CLP, PRODOTTI, TRASPORTO MERCI PERICOLORE - Francesco Cruciano
- ⇒ QUALITA' E INNOVAZIONE - Francesco Cruciano, Francesco Barbieri (consulente esterno)
- ⇒ PRIVACY - Roberto Bortolazzi (consulente esterno)
- ⇒ AGEVOLAZIONI FINANZIARIE - Elisa Giustiniano, Roberto Varagnolo (consulente esterno)
- ⇒ TRANSIZIONE 4.0 - Roberto Varagnolo (consulente esterno) FORMAZIONE INDUSTRIA 4.0 - Francesco Cruciano, Elisa Giustiniano, Margherita Maio
- ⇒ LEASING - consulenti esterni
- ⇒ FISCALE E CONSULENZA BANCARIA - Fabio Mongiardini
- ⇒ COMMERCIO ESTERO E INTERNAZIONALIZZAZIONE - Francesco Cruciano, Mara Paderno (assistente)
- ⇒ DOGANE - Massimiliano Mercurio (consulente esterno)
- ⇒ ASSICURAZIONI - Elisa Giustiniano (assistente), Reale Mutua (consulenti esterni)
- ⇒ SCUOLA E UNIVERSITA' - Francesco Cruciano, Mara Paderno (assistente)
- ⇒ EDILIZIA, URBANISTICA, APPALTI - Stefano Ottaviani
- ⇒ AUTOTRASPORTATORI - Stefano Ottaviani
- ⇒ ENERGIA, GAS, TELEFONIA - Francesco Cruciano, Margherita Maio (assistente)
- ⇒ CAF PER 730 E PENSIONI
- ⇒ ASSISTENZA LEGALE CIVILE - Avv. Paolo Baraggioli (consulente esterno)
- ⇒ ASSISTENZA LEGALE PENALE - Avv. Fabrizio Cardinali, Avv. Paolo Marchioni (consulenti esterni)
- ⇒ ASSISTENZA ALLE IMPRESE IN CRISI - Cinzia Marnati (consulente esterno)
- ⇒ ACCORDI, CONVENZIONI E SPORTELLI - Francesco Cruciano, Elisa Giustiniano (assistente), Margherita Maio (assistente)

L'Associazione organizza anche una serie di incontri, seminari e convegni sulle differenti tematiche legate ai servizi sopra citati, compresi nella quota associativa.

### SPORTELLI

Gli associati possono ricorrere agli Sportelli che rappresentano uno strumento di sostegno fortemente connotato da un'alta qualità di prestazione e da un'assistenza operativa che integra la consulenza erogata quotidianamente nell'ambito dei Servizi dell'API.

Gli Sportelli sono incontri operativi gratuiti che si tengono presso le sedi dell'API (Novara, Borgomanero e Baveno) su specifica richiesta da parte dell'azienda.

## SERVIZI, SPORTELLI E FORMAZIONE

Sul sito è possibile conoscere nel dettaglio i servizi e le consulenze specifiche che possono essere ottenute gratuitamente nell'ambito degli incontri a Sportello con gli esperti e professionisti.

È possibile iscriversi contattando i nostri uffici.

Gli Sportelli, tutti gratuiti per le aziende associate, sono un servizio operativo e calato sulle reali e specifiche esigenze aziendali.

### FORMAZIONE

API Servizi Srl organizza corsi di formazione per tutte le figure aziendali, obbligatori per la sicurezza: RSPP, RSPP per datore di lavoro, RLS, addetti antincendio, primo soccorso, attrezzature di lavoro e corsi di specializzazione: corsi lingua (inglese, tedesco, francese, spagnolo), marketing, vendite, etc.

Sul sito, nella sezione "Formazione", è possibile visualizzare tutti i corsi a calendario. I corsi si tengono nelle sedi di Novara, Borgomanero e Baveno a prezzi assolutamente competitivi e con docenti di indiscussa professionalità. Con l'apposito servizio Formazione Finanziata, le aziende possono ottenere una consulenza gratuita volta a verificare la mappatura dei fabbisogni formativi e l'individuazione del fondo più adatto (Fapi, Fondimpresa, etc.).

Nello specifico, Api servizi srl può garantire lo svolgimento di tutte le attività relative all'attuazione di un Piano Formativo aziendale: progettazione, gestione, docenza e rendicontazione.

Le iscrizioni ai corsi si possono effettuare on-line direttamente dal sito dell'Associazione.

Attiva anche formazione tramite corsi e-learning alla pagina [www.apimpresa.it](http://www.apimpresa.it) - Formazione, sezione E-Learning Solution

### "API NEWSLETTER" PER ESSERE INFORMATI

Le aziende associate sono tempestivamente informate su novità, adempimenti, scadenze relative alle aree di interesse aziendale attraverso la "APINewsletter" generale e per le diverse aree a cadenza settimanale.

Tutte le notizie, la rassegna stampa nazionale e locale, i video che riguardano l'Associazione e le sue aziende associate, sono riportati sul portale API [www.apimpresa.it](http://www.apimpresa.it)



L'API Newsletter, servizio di informazione e formazione dell'API, viene inviata ogni giorno a tutti i referenti aziendali delle imprese associate che ne hanno fatto richiesta.

L'API Newsletter permette di essere sempre aggiornati, con tempestività e puntualità, su novità legislative, obblighi, scadenze, opportunità, rimandando ai contenuti del sito API [www.apimpresa.it](http://www.apimpresa.it) (News, Circolari, Sportelli, Incontri e Convegni, Corsi di formazione, Banca dati Apipoli, etc.).

Le aziende associate possono avere accesso ai contenuti riservati entrando nell'area a loro riservata tramite la propria Username e Password. Le credenziali per l'accesso al sito, se smarrite, così come l'assentimento di nuova adesione o la richiesta di variazione di esistenza può essere richiesta in ogni momento inviando una mail a [segreteria@apimpresa.it](mailto:segreteria@apimpresa.it).

Per qualsiasi esistenza e segnalazione, si prega di contattare gli uffici dell'API.

L'APINEWSLETTER permette di essere aggiornati tempestivamente su novità legislative, obblighi, scadenze, opportunità e tutti i servizi di valenza industriale.

L'APINewsletter è indirizzata a tutti i referenti aziendali associati che ne hanno fatto richiesta e concepita in modo da segnalare solo le notizie di interesse per l'impresa.

È predisposta per una lettura agevolata su tutti i dispositivi informatici fissi e mobili.

Rimanda ai contenuti del sito accessibili tramite apposita Password aziendale. La PSW può essere richiesta in qualsiasi momento agli uffici dell'Associazione.

NOTIZIE IN PRIMO PIANO [Vedi tutte >>>](#)

23 dicembre 2014

CALENDARIO CORSI 2015: TUTTE LE INFORMAZIONI SUL NOSTRO SITO

CIRCOLARI [Vedi tutte >>>](#)

Incontri e Convegni

IL PAS SAGGIO GENERAZIONALE NELLA PICCOLA E MEDIA INDUSTRIA  
Seminario gratuito: Novara, 26 marzo 2015

Comunicazioni esterne

INCONTRI B2B IN MAROCCO  
Casablanca, 25-27 aprile 2015



### Sindacale, previdenziale e amministrazione del personale

**Stefano Ottaviani, Silvana Pugno, Michele Fornara, Avv. Guglielmo Burragato, Avv. Luciano Codini, Avv. Daniela Creola**

L'area offre un'attività di consulenza per tutto quanto concerne la gestione dei rapporti di lavoro:

- interviene nella stipula degli accordi di lavoro territoriali ed offre assistenza nelle trattative di tipo individuale e collettivo
- assicura la consulenza relativamente alla gestione dei contratti nazionali di settore ed alle disposizioni di legge in materia di lavoro e mercato del lavoro
- assiste le imprese nel ricorso agli ammortizzatori sociali (es. *Cassa integrazione guadagni ordinaria e straordinaria, mobilità*)
- presta assistenza alle imprese per l'applicazione di provvedimenti disciplinari: contestazione di infrazione, applicazione delle sanzioni, procedure di conciliazione
- fornisce consulenza per gli adempimenti da effettuare nei confronti dei dipendenti/dirigenti (es. *cedolino paga, trattamento in caso di malattia, maternità ed infortunio, ferie e permessi retribuiti, modello DS22*), verso gli Istituti/enti previdenziali ed assistenziali (es. *modello DM10, flusso Emens, denuncia salari, autoliquidazione dei premi INAIL*) e verso il Fisco (es. *determinazione del reddito imponibile, certificazione CUD, modello 770*)
- informa sulle disposizioni di legge ed amministrative in materia di previdenza sociale, pensioni, assicurazione contro gli infortuni sul lavoro e le malattie professionali
- presta assistenza negli adempimenti riguardanti la gestione separata INPS (*collaboratori a progetto, componenti gli organi di amministrazione e controllo delle società*)
- fornisce consulenza per la gestione dei rapporti di agenzia (Es.: *stesura contratti, informazioni sull'applicazione dell'accordo economico collettivo, conteggi spettanze di fine mandato, adempimenti previdenziali con Enasarco, supporto nella gestione del contenzioso azienda/agente*).

### Formazione finanziata

**Francesco Cruciano (responsabile area), esperti API**

Con il servizio "formazione finanziata", le aziende possono ottenere una consulenza gratuita volta a verificare la mappatura dei fabbisogni e l'individuazione del fondo (Fapi, Fondimpresa, etc.); viene altresì offerta consulenza per la stesura del progetto formativo, reporting e rendicontazione finale all'ente finanziatore. Nello specifico, viene garantito lo svolgimento delle seguenti attività relative all'attuazione di un Piano Formativo aziendale:

- 1) supporto all'azienda per nuove adesioni, migrazione tra Fondi
- 2) analisi possibile utilizzo risorse economiche disponibili in relazione alle attività formative e/o consulenziali attive nell'azienda.

#### PROGETTAZIONE

- Raccolta fabbisogni formativi e dati aziendali
- Predisposizione progetto finanziario
- Predisposizione progetto formativo
- Presentazione/condivisione del Piano al sistema Sindacale territoriale provinciale
- Presentazione del Piano tramite sistema informatico dedicato online
- Gestione rapporti con il Fondo di riferimento e con la rete territoriale

#### GESTIONE

- Attivazione del Piano
- Raccolta dati informativi partecipanti azioni formative
- Predisposizione calendari e gestione in itinere

- Predisposizione registri azioni formative
- Gestione in itinere del Piano
- Monitoraggio del Piano in itinere
- Gestione in itinere del Piano
- Monitoraggio del Piano in itinere

### DOCENZA

- Erogazione della formazione con esperti e docenti altamente qualificati
- Certificazione dell'apprendimento

### RENDICONTAZIONE

- Raccordo con società erogatrici formazione per predisposizione fatture
- Predisposizione rendiconto finale del Piano
- Affiancamento al Revisore Unico Contabile per la stesura del documento finale di rendicontazione
- Assistenza in caso di verifiche amministrative post rendicontazione da parte del Fondo di riferimento.

## Paghe e Welfare aziendale

### *Stefano Ottaviani, Silvana Pugno e Consulenti esterni*

L'API mette a disposizione il servizio paghe in convenzione con l'Associazione e gratuitamente a tutte le aziende associate il servizio welfare, affinché anche le piccole e medie industrie possano fruire del risparmio/vantaggio che discende dalla decontribuzione e defiscalizzazione di alcune voci della busta paga dei propri dipendenti, nel rispetto della Legge di Stabilità. Tali vantaggi sono ad oggi solo di appannaggio delle grandi industrie che possono permettersi al loro interno una piattaforma sopportando ingenti costi di set up tecnologico oltre che di oneri e incombenze gestionali.

Il Welfare aziendale rappresenta oggi una modalità di fidelizzazione dei rapporti con i lavoratori ed è inoltre una differente modalità per erogare aumenti di produttività tramite maggiore soddisfazione e rendimento dei lavoratori in azienda.

I **Flexible Benefits** sono una forma di retribuzione al lavoratore dipendente in beni e servizi in natura, che non concorrono a formare reddito da lavoro dipendente. Sono totalmente detassati per l'azienda. Sono innovativi perché il dipendente può scegliere autonomamente il tipo di servizio da fruire tra quelli elencati dal TUIR, artt. 51 e 100.

Il Welfare aziendale:

- È il metodo innovativo di retribuzione premiale
- È il mezzo che permette all'imprenditore di abbattere il costo del lavoro
- È il mezzo che consente ai lavoratori di aumentare il loro reddito spendibile
- È il futuro della retribuzione variabile in azienda, incentivato dallo stesso Stato italiano che dedica al welfare una parte importante della Legge di Stabilità (Finanziaria 2016)
- È lo strumento principale di fidelizzazione del lavoratore: con il welfare si intercettano i bisogni suoi e della sua famiglia, aumentando nel concreto la sua percezione di essere ascoltato ed aiutato
- È vantaggio competitivo: minori costi significa liberare risorse per gli investimenti
- Se declinato in ambito territoriale, il welfare è volano di sviluppo della rete di impresa che grazie ad esso ha modo di svilupparsi a kilometro zero.

### VANTAGGI PER L'AZIENDA

**CONTROLLO DEI COSTI:** l'azienda è in grado di stabilizzare nel tempo il budget di spesa, non vincolandosi al variare del costo del benefit nel tempo, in quanto l'azienda stabilisce il budget di spesa.

**RIDUZIONE DEL CARICO CONTRIBUTIVO PER LE AZIENDE:** tali benefit sono soggetti a regime contributivo agevolato.

### VANTAGGI PER I DIPENDENTI

**BENEFICI FISCALI:** i benefit inclusi nel piano non concorrono alla formazione di reddito e non sono quindi soggetti a regolare tassazione.

**ACQUISTO CONSAPEVOLE:** il dipendente contrariamente a quanto avviene alle volte con i benefit tradizionali, è in grado di quantificare in modo preciso l'ammontare della spesa sostenuta da parte dell'azienda.

## Ambiente, Salute e Sicurezza

**Francesco Cruciano (responsabile area), Stefano Nerviani (consulente esterno)**

Il servizio offre audit, check-up e consulenze su tutte le principali tematiche di ambiente, salute e sicurezza:

- dialoga nell'interesse delle imprese con Enti e Istituzioni (es. Ministeri, Regione Piemonte, Provincia, CCIAA, Arpa, ASL, Corpo Forestale dello Stato, INAIL, Comando VV.F Comuni, Suap, etc.)
- accompagna le imprese negli iter autorizzativi e nelle situazioni di "conflitto"
- partecipa ai tavoli tecnici e politici di preparazione/confronto/interpretazione della normativa o in contesti di normazione, quali Gruppi di lavoro, Comitati e Commissioni
- fornisce, tramite l'APINewsletter generale e di categoria, una costante e tempestiva informazione su adempimenti e scadenze
- assiste gli associati via telefono, in incontri presso le sedi o direttamente in azienda, in modo qualificato e personalizzato
- effettua check-up di ambiente salute sicurezza (sia documentali che con sopralluogo presso lo stabilimento dell'azienda) tramite esperti e con sportelli specifici
- offre consulenza personalizzata tramite gli *sportelli ambiente* (aiuto per gestione sistemi, compilazione gratuita del mud, etc.)
- organizza workshop, seminari, convegni gratuiti di formazione e specifici corsi per approfondimento e analisi delle principali novità normative.

## Reach, CLP, prodotti, trasporto merci pericolose

**Francesco Cruciano (responsabile area)**

Il servizio offre consulenze:

- specializzate in ambito chimico a tutte le aziende che trattano ed impiegano qualsiasi tipo di prodotto chimico oltre ADR, RID, IATA, IMDG, pratiche e registrazione REACH e CLP
- per sicurezza attrezzature di lavoro, macchine e impianti, prodotti, lavori in quota, ponteggi, funi, Direttiva Macchine, sicurezza impianti a pressione e generatori di vapore, protezione da atmosfere esplosive.



### Qualità e innovazione

**Francesco Cruciano (responsabile area), Francesco Barbieri (consulente esterno)**

Per accrescere la propria competitività un'azienda deve innovare i propri prodotti e servizi garantendo al contempo conformità e affidabilità. Il successo, la capacità di tenere un mercato e di conquistarne di nuovi, nasce dal sapere soddisfare, contemporaneamente, le esigenze dei clienti con la qualità anticipando i bisogni del mercato per proporre nuovi prodotti o processi più efficaci. A tal fine, il servizio fornisce assistenza diretta agli associati, in modo qualificato e personalizzato, mediante consulenze erogate in funzione della complessità e specificità delle esigenze nonché una tempestiva informazione su aspetti tecnici ed economici.

Quanto sopra utilizzando una struttura ad alto livello, HLS presente in tutti i principali Sistemi di Gestione, che permetta l'utilizzo di un testo ed una terminologia che siano comuni a tutti i sistemi, favorendo l'integrazione tra loro.

Il singolo Sistema di Gestione non può prescindere da tutti gli altri Sistemi, e soprattutto può essere integrato con aspetti specifici del settore di appartenenza.

In particolare l'area, si occupa di:

- Sistemi di Gestione aziendale: assistenza lungo il percorso verso la certificazione di Sistema per i vari ambiti: qualità, ambiente salute e sicurezza sul lavoro, etica, etc.
- incontri informativi, check-up, identificazione delle fasi (problematiche, costi, tempi, ecc.), analisi dell'azienda, definizione del piano di interventi
- aiuto all'azienda nell'individuazione di figure idonee qualificate
- esecuzione di verifiche ispettive interne e audit in affiancamento al personale dell'azienda
- norme e regole tecniche di prodotto legate alla marcatura CE, alla sicurezza generale dei prodotti, ai danni da prodotto difettoso, alla libera circolazione delle merci
- ricerca tecnologica e innovazione di prodotto/processo in collaborazione con centri di ricerca
- assistenza per opportunità di finanziamento in collaborazione con il *servizio agevolazioni*
- corsi, seminari, giornate studio rivolte al personale aziendale per l'approfondimento e la divulgazione delle tematiche più rilevanti e per fornire strumenti operativi utilizzabili nel lavoro quotidiano.

### Privacy

**Roberto Bortolazzi (consulente esterno)**

Il servizio offre consulenza e assistenza in materia di Privacy per rispondere alle disposizioni introdotte dal Reg. Europeo n. 679/16, relativo alla protezione delle persone fisiche con riguardo al trattamento dei dati personali, nonché alla libera circolazione degli stessi, in tutte le aziende e organizzazioni che, indipendentemente dalle dimensioni, dal settore merceologico, dalla tipologia di prodotti/servizi realizzati, trattano dati.

Il servizio, in convenzione, a condizioni agevolate, è in grado di gestire il sistema Privacy "chiavi in mano" per conto delle imprese.

### Agevolazioni finanziarie

*Elisa Giustiniano (referente), Roberto Varagnolo (consulente esterno)*

Il servizio fornisce puntuali informative circa incentivi e agevolazioni finanziarie previste dalle Province, dalle Camere di Commercio, dalla Regione Piemonte, da Inail, dai Ministeri a livello nazionale, etc. (in stretta collaborazione con lo Sportello Agevolazioni).

### Transizione 4.0 Formazione industria 4.0

*Roberto Varagnolo (consulente esterno), Francesco Cruciano, Elisa Giustiniano, Margherita Maio*

Il servizio offre consulenza per interventi di agevolazioni fiscali per le aziende che investono in ricerca e sviluppo. Il credito d'imposta per investimenti in R&S (Ricerca & Sviluppo) rappresenta l'avanguardia di questa tendenza, un'occasione che le aziende non devono perdere per sostenere il proprio sviluppo. Il credito di imposta è un'agevolazione fiscale che permette di recuperare parte delle spese sostenute per attività di ricerca e sviluppo.

In convenzione, a condizioni agevolate:

- analisi dei bisogni dell'impresa per le attività di R&S
- predisposizione di piani di sviluppo pluriennali
- studi di trasferimento tecnologico, finalizzati a rendere disponibili ai clienti soluzioni tecnologiche e precompetitive derivanti dalla ricerca universitaria e/o industriale
- indagini critiche per l'acquisizione di nuove conoscenze relative alla consistenza degli asset immateriali presenti in azienda, al fine di permettere la creazione di componenti di valorizzazione di tali asset, da inserire nei sistemi di prodotto aziendale.

### Leasing

*(consulenti esterni)*

Il servizio offre un supporto consulenziale nella valutazione degli investimenti (immobiliari, energia, strumentali, targato, etc. ).

### Fiscale, societaria e consulenza bancaria

*Fabio Mongiardini (responsabile area)*

Il Servizio Fiscale fornisce alle aziende associate:

- un'informativa precisa e aggiornata sulle tematiche in continua evoluzione riguardante il settore
- consulenza e assistenza su problemi applicativi e interpretativi di legislazione fiscale e tributaria
- oltre al contenzioso tributario e alle procedure concorsuali, riguarda tutte le sfere delle imposte dirette e indirette, con particolare riguardo a IVA, Registro, Bollo, IRPEF, IRES, IRAP, etc.

Tale servizio si esplica con diverse modalità: invio di comunicazioni tramite circolare per questioni che interessano tutto l'universo delle aziende; tramite colloquio presso le sedi o presso l'azienda per questioni specifiche.

Il Servizio Fiscale, in relazione all'evoluzione legislativa, promuove convegni e incontri di studio su problematiche specifiche.

In materia societaria, il servizio si propone quale utile strumento per operazioni straordinarie finalizzate a:

- riorganizzazione aziendale
- passaggio generazionale d'impresa
- analisi dello stato di criticità aziendale.

Tale servizio si esplica mediante diretto contatto del consulente con l'azienda per l'analisi delle migliori soluzioni da adottare.

Il *Servizio di consulenza bancaria* (in collaborazione con lo *Sportello*) fornisce consulenze specializzate direttamente o per il tramite dei Direttori dell'Area Affari e dello Staff operativo di Banche, al fine di analizzare le criticità riscontrate con diversi Istituti di Credito e per corretti rapporti Banca-Impresa.

## Commercio estero e internazionalizzazione

**Francesco Cruciano (responsabile area), Mara Paderno (assistente)**

Il *Servizio estero* agisce in stretta sinergia con lo *Sportello Internazionalizzazione* e fornisce:

- informazioni su fiere nazionali e internazionali, su clienti potenziali e/o già acquisiti
- servizi di orientamento su quale mercato estero sia più utile sviluppare le vendite del proprio prodotto, o la produzione, e quale modalità di distribuzione utilizzare
- trasmissione di proposte di collaborazione, opportunità di business raccolte sul campo dagli export specialist, richieste di merci, gare d'appalto (vd. *Sportello e servizi in convenzione*)
- segnalazione delle opportunità di partecipazione a manifestazioni fieristiche in Italia e all'estero, missioni economiche a fiere specializzate
- ricerche di nominativi di agenti e rappresentanti esteri (*convenzione*)
- presso le proprie sedi Workshop formativi e approfondimenti tematici/Focus Paese connessi a problematiche commerciali
- consulenza generale in materia di export, collaborando con banche, compagnie assicuratrici, agenzie di viaggio, spedizionieri, nonché con i componenti, enti e organismi provinciali, regionali, nazionali
- assistenza e consulenza per l'individuazione delle agevolazioni economiche regionali, statali, comunitarie, ecc. e per la predisposizione della relativa documentazione tecnica (*convenzione*): domanda, business plan, relazioni tecnico-economiche, ecc. per l'internazionalizzazione d'impresa, studi di prefattibilità e fattibilità, penetrazione commerciale
- sviluppo clientela in nuovi mercati, attraverso i numerosi esperti, in modalità Sportello, per i diversi mercati esteri (tra i principali mercati estati: Europa, Russia, Stati Uniti, Germania, Emirati Arabi, Iran, Oman, Nord Africa, Giappone, Kazakistan e Paesi Caucasici).

## Dogane

**Massimiliano Mercurio (consulente esterno)**

Il servizio offre consulenze specialistiche su operazioni doganali import-export. Nello specifico, è possibile ottenere informazioni e una prima consulenza gratuita, telefonica o negli incontri dello *Sportello Dogane* su:

- operazioni doganali import/export
- redazione istanze e richieste autorizzazioni per operazioni con l'estero
- redazione, sottoscrizione ed inoltro elenchi intrastat
- formazione e consulenza specifica in materia di commercio internazionale
- consulenza ed assistenza alla certificazione A.E.O.

Per le successive consulenze e attività operative, il servizio è offerto in *Convenzione*.

### Assicurazioni

*Elisa Giustiniano (assistente), consulenti esterni Reale Mutua*

Il servizio prevede la consulenza assicurativa gratuita, anche in modalità sportello, delle polizze aziendali e personali, attraverso un'analisi completa delle garanzie attuali e dei costi dei relativi premi (Convenzione con prezzi agevolati per aziende associate).

### Scuola e Università

*Francesco Cruciano (responsabile area), Mara Paderno (assistente)*

Il servizio garantisce un collegamento efficace tra il mondo dell'impresa e quello dell'istruzione nei suoi diversi ordini e gradi.

Opera nei confronti della Scuola e dell'Università con l'intento di fare orientamento, con iniziative tese a fornire ai giovani studenti, ai docenti e alle famiglie una conoscenza aggiornata del mondo del lavoro, dell'impresa e delle competenze e attitudini necessarie per l'inserimento nel mondo del lavoro; stimola azioni finalizzate ad aggiornare i percorsi formativi rispetto alla realtà e ai contesti produttivi, alle vocazioni economiche del territorio.

Opera per la diffusione degli stage formativi e di orientamento, l'adozione e l'utilizzo delle nuove tecnologie; ecc. Promuove inoltre progetti culturali, in collaborazione con esponenti universitari e della cultura, allo scopo di indagare con approfondimenti temi inerenti i problemi educativi nella società di mercato.

### Edilizia, Urbanistica ed Attività Estrattive

*Stefano Ottaviani (responsabile area)*

Il servizio garantisce consulenze tecniche mirate al fine di informare, rappresentare e tutelare i propri associati in materia di edilizia, attività estrattiva e negli aspetti attinenti la pianificazione territoriale ed urbanistica.

L'area crea e sviluppa momenti di relazione con gli associati finalizzati ad illustrare e approfondire nuove iniziative e a chiarire le normative di settore, inoltre partecipa ai Tavoli di concertazione tecnici e politici ed agli incontri presso gli Enti pubblici e privati con lo scopo di rappresentare e sostenere le istanze e le problematiche delle aziende associate.

Produce puntale informativa in materia, assistendo costantemente gli associati. Specificatamente, l'attività di consulenza dell'area, si sviluppa secondo le seguenti linee operative:

#### URBANISTICA

- analisi degli Strumenti Urbanistici comunali e sovra-comunali
- interventi presso gli Enti pubblici in merito all'approvazione di PRG e Varianti
- partecipazione alle sedute della Commissione Tecnica Urbanistica regionale (C.T.U.) in rappresentanza di FEDERAPI regionale
- consulenza in materia di legislazione urbanistica

### EDILIZIA

Consulenza sulla legislazione vigente e in particolare:

- norme tecniche di Attuazione dei P.R.G. Comunali
- normative di competenza di Comuni, Province, Regioni, ASL, ARPA, Comando dei VV.F
- consulenza nella redazione di pratiche edilizie presso gli Enti competenti
- assistenza nella contrattualistica da Codice Civile legata alla gestione degli immobili

### SICUREZZA NEL SETTORE DELLE COSTRUZIONI

- specifica consulenza in merito alla sicurezza nei cantieri temporanei e mobili
- consulenza nella redazione di PSC, PSS, POS, PiMUS (redazione in *convenzione*)
- esplicazione dei rapporti contrattuali tra imprese e lavoratori autonomi
- esplicazione dei rapporti operativi tra imprese, Coordinatori Sicurezza e Stazioni appaltanti pubbliche e private

### ATTIVITA' ESTRATTIVE

- consulenza in materia di Sicurezza nelle cave e miniere
- sicurezza e salute dei lavoratori nelle industrie estrattive, a cielo aperto o sotterranee
- assistenza e affiancamento per l'iter di approvazione delle istanze
- consulenza tecnica in tutte le fasi del processo di lavorazione in cava.

## Appalti

### *Stefano Ottaviani (responsabile area)*

Il servizio garantisce consulenze tecniche mirate al fine di informare e tutelare le aziende associate in materia di appalti pubblici e privati, nei rapporti con le Amministrazioni e gli Enti Appaltanti.

Gestisce i rapporti con la Regione per i prezzi di riferimento di opere e lavori pubblici "Prezziario Regione Piemonte", facendosi altresì promotore di eventuali richieste di aggiornamento.

L'area mette a disposizione un funzionario tecnico dedicato che, attraverso contatto telefonico o tramite posta elettronica, produce puntuale informativa in materia, assistendo costantemente gli associati presso le sedi dell'associazione o direttamente in azienda.

L'attività di consulenza dell'area si sviluppa secondo le seguenti linee operative:

### LAVORI PUBBLICI

- consulenza sulla legislazione regionale, nazionale ed europea vigente
- consulenza e stesura di pratiche per l'ottenimento di attestazioni SOA
- consulenza e gestione di strutture Consortili, A.T.I. e Reti di Imprese
- consulenza su cessioni di ramo d'azienda nei LL.PP
- consulenza nei rapporti con le Pubbliche Amministrazioni ed Enti Appaltanti

### INFORMATIVA GARE DI APPALTO SUL TERRITORIO DI NOVARA, VCO E VERCELLI

- Il servizio, in collaborazione con la Banca Dati Telemat, offre informazioni sulle principali gare d'appalto presenti sul territorio delle Province di Novara, VCO e Vercelli (*sezione Telemat sul sito*)
- Mercato Elettronico Pubblica Amministrazione (MEPA): il servizio di API, in collaborazione con la Consip, fornisce assistenza alle imprese nell'abilitazione al Mepa e nella successiva gestione del mercato virtuale

### DIRITTO AMMINISTRATIVO

- consulenza e assistenza legale (*convenzione*)
- consulenza stragiudiziale gratuita
- valutazione delle possibili attività stragiudiziali e giudiziali da intraprendere
- valutazione possibilità di ricorso nelle gare di appalto.

## Autotrasporti

**Stefano Ottaviani** (*responsabile area*)

Il servizio fornisce puntuali informative su novità legislative, obblighi, scadenze, opportunità in tema di autotrasporti.

## Energia, gas e telefonia: risparmi in bolletta

**Francesco Cruciano** (*responsabile area*), **Margherita Maio** (*assistente*)

### ENERGIA

Il servizio permette di ottenere un'analisi comparativa rispetto alle tariffe dell'attuale fornitore, seguire il mercato, il suo andamento per cogliere il momento migliore per finalizzare un contratto dell'energia e permette di ottenere l'indicazione dell'entità del risparmio annuo ottenibile e un'offerta formalizzata, grazie agli Accordi strategici per la fornitura di energia elettrica alle PMI sottoscritti da API.

È sufficiente inviare a [vco@apimpresa.it](mailto:vco@apimpresa.it) copia dell'ultima bolletta dettagliata dell'energia disponibile; le condizioni prevedono offerte fisse o variabili e per consumi elevati viene formalizzato un "prezzo su misura"; valore aggiunto del servizio, la disponibilità di esperti, per qualsiasi problematica, direttamente in azienda, senza parlare con numeri verdi, consulenza continua (telefono, mail o appuntamenti direttamente in azienda).

### GAS

Con gli Accordi sottoscritti dall'Associazione per la fornitura di gas alle PMI, aggiornato continuamente nelle condizioni economiche, API garantisce tariffe tra le più economiche sul mercato.

Per ottenere l'analisi comparativa rispetto alle tariffe dell'attuale fornitore, l'indicazione dell'entità del risparmio annuo e l'offerta formalizzata basta inviare a [vco@apimpresa.it](mailto:vco@apimpresa.it) copia dell'ultima bolletta dettagliata del gas disponibile. Le condizioni prevedono offerte fisse o offerte personalizzate.

Le condizioni di maggior favore si applicano anche ai lavoratori e alle famiglie delle imprese associate.

### TELEFONIA FISSA/MOBILE/CONNETTIVITA'

Il servizio permette di ottenere un'analisi, una valutazione e, se richiesta, una proposta economica, con indicazione dell'entità dei risparmi ottenibili, semplicemente inviando l'ultima bolletta (fissa e/o mobile qualunque sia l'attuale operatore), completa di dettaglio, all'indirizzo [vco@apimpresa.it](mailto:vco@apimpresa.it).

### Caf per 730 e pensioni

E' attivo il servizio in collaborazione con Confagricoltura relativo all'utilizzo da parte delle Aziende e dei propri dipendenti/famigliari e coadiuvanti del Patronato Enapa e del Caf Confagricoltura.

L'Enapa, nell'ambito dei compiti istituzionali e con le modalità previste dalla legge, presterà GRATUITAMENTE assistenza nei confronti degli Enti Previdenziali pubblici e privati. A titolo esemplificativo si elencano i principali servizi offerti:

- VERIFICA ESTRATTO CONTRIBUTIVO PER DECORRENZA E IMPORTO PENSIONE
- ACCREDITO SERVIZIO MILITARE
- RISCATTO LAUREA
- DOMANDE PENSIONE E RICOSTITUZIONE PENSIONE
- INVALIDITA' CIVILE/ACCOMPAGNAMENTO/LEGGE 104/COLLOCAMENTO MIRATO
- PERMESSI L.104 E CONGEDO STRAORDINARIO PER ASSISTENZA FAMILIARI DISABILI
- ASSEGNO SOCIALE
- RATEI TREDICESIMA PER DECEDUTI
- INDENNITA' DI DISOCCUPAZIONE (NASPI)
- INDENNITA' DI MATERNITA' LAVORATRICI DIPENDENTI E AUTONOME
- BONUS BEBE'
- BONUS INFANZIA
- BONUS ASILO NIDO
- ASSEGNI FAMILIARI
- CONVALIDA TELEMATICA DELLE DIMISSIONI
- PERMESSI DI SOGGIORNO E RICONGIUNGIMENTO FAMILIARE
- GRATUITO PATROCINIO E ASSISTENZA MEDICO LEGALE PER INFORTUNIO E MALATTIA PROFESSIONALE

Il Caf di Confagricoltura offre invece tutta una serie di servizi che si concentrano maggiormente nell'elaborazione dei Mod. 730, ISEE, ICRIC, ACCAS, ICLAV e RED, dichiarazioni di successione.

Per quanto riguarda i modelli 730, il costo riservato alle Aziende associate API e ai propri dipendenti/famigliari e coadiuvanti è di € 30,00; qualora si tratti di dichiarazione congiunta € 60,00.

### Assistenza Legale

#### Assistenza Civile

**Avv. Paolo Baraggioli (consulente esterno)**

Diritto civile, amministrativo, fallimentare, commerciale, diritto del lavoro, industriale, aziendale, diritto di famiglia, diritti reali, contrattualistica, infortunistica e assicurazioni.

#### Assistenza Penale, Civile e Diritto Amministrativo

**Avv. Fabrizio Cardinali (consulente esterno per la provincia di Novara e Vercelli)**

**Avv. Paolo Marchioni (consulente esterno per la provincia del VCO)**

Diritto penale societario, responsabilità degli amministratori, reati contro il patrimonio e contro la pubblica amministrazione, responsabilità penale da violazione delle norme per la prevenzione degli infortuni, responsabilità penale per violazione delle norme fiscali – tributarie, reati fallimentari, reati ambientali, reati derivanti dalla violazione di norme urbanistiche, reati informatici e conseguenti alla violazione di norme comunitarie, illeciti connessi alla responsabilità amministrativa da reato di persone giuridiche e società.

Spiccano tra le specializzazioni degli esperti: tutela legale in materia penale e, in particolare, per gli infortuni sul lavoro; diritto amministrativo e, in particolare, appalti, contratti pubblici, urbanistica ed edilizia; D.Lgs 231/01 (redazione modello, aggiornamento, formazione e ODV); diritto bancario (usura, anatocismo, ecc.).

#### Assistenza alle imprese in crisi o insolventi

**Cinzia Marnati (consulente esterno)**

Provvedimenti stragiudiziali o giudiziali: accordo di ristrutturazione dei debiti, concordato preventivo, strumenti per la tutela del patrimonio d'impresa e per la salvaguardia della forza lavoro mediante estinzione dei debiti.



## Sportelli

*Francesco Cruciano (responsabile area), Elisa Giustiniano e Margherita Maio (assistenti)*

Gli Sportelli rappresentano uno strumento di assistenza agli associati fortemente connotato da un'alta qualità di prestazione e da un'assistenza operativa che integra la consulenza erogata quotidianamente nell'ambito dei Servizi dell'API.

Gli Sportelli sono incontri operativi gratuiti che si tengono presso le sedi dell'API (Novara, Borgomanero e Baveno), su specifica richiesta da parte delle imprese, e sono presidiati da risorse preparate e altamente qualificate.

È possibile iscriversi contattando i nostri uffici.

Elenco degli Sportelli:

- **consulenza bancaria**
- **consulenza societaria e fiscale**
- **agevolazioni**
- **internazionalizzazione**
- **dogane**
- **produzione, marketing e vendite**
- **assicurazioni**
- **marchi e brevetti**
- **appalti**
- **ambiente**
- **sicurezza**
- **classificazione ed efficienza Inail**
- **certificazione di sistema, di prodotto e marcatura CE**
- **Adr, sostanze chimiche Reach e Clp**
- **alimenti**
- **energia e gas**
- **telefonia e telecomunicazioni**
- **consulenza informatica**
- **consulenza informatica: fatturazione elettronica verso PA**
- **MEPA**

### CONSULENZA BANCARIA

Offre consulenze specializzate direttamente o per il tramite dei Direttori dell'Area Affari e degli Staff operativi di Banche al fine di analizzare le criticità riscontrate con i vari Istituti di Credito. Servizi specializzati in collaborazione con professionisti per corretti rapporti banca-impresa (anatocismo bancario, tassi ultra-legali illegittimi, commissione massimo scoperto, contratti derivati, etc.).

Offre inoltre attività di check-up economico e finanziario per esaminare la redditività operativa generale dell'impresa, la situazione della liquidità e la solidità patrimoniale.

Servizi specializzati con esperti, in materia di verifica e revisione dei rapporti bancari delle singole imprese con particolare riferimento a:

- correttezza giuridica e legale dei rapporti di conto corrente, dei contratti di finanziamento, delle posizioni riguardanti depositi, risparmi, tassi attivi e passivi
- certificare l'inesistenza nei conti bancari di illeciti quali anatocismo, superamento tassi soglia, usura bancaria, etc.
- assistenza in merito alla corretta gestione della tesoreria e riequilibrio dell'indebitamento a breve e a medio/lungo termine
- impostazione di nuovi e più equilibrati rapporti Banca-Impresa.

### CONSULENZA SOCIETARIA E FISCALE

Lo sportello, in un incontro individuale, che sarà tenuto presso le sedi API, ha lo scopo di fornire consulenza professionale mirata a soluzioni di specifiche problematiche nelle seguenti materie:

- Societaria
- Fiscalità diretta
- Fiscalità indiretta
- Contabilità e bilancio
- Budget aziendale e pianificazione strategica
- Revisione interna e controllo di gestione
- Prima analisi relativa ad operazioni di ristrutturazione interna aziendale
- Prima analisi dello stato di crisi aziendale

Al fine di potere operare nelle migliori condizioni, l'Azienda Associata dovrà fare pervenire, unitamente all'iscrizione on-line allo Sportello, un'accurata relazione illustrativa della propria problematica entro otto giorni antecedenti la data fissata per l'incontro con il professionista. Questi potrà, qualora lo ritenesse opportuno, richiedere ulteriori informazioni nonché documentazione di supporto a quanto da esaminare.

### AGEVOLAZIONI

Fornisce orientamento e consulenza sulle agevolazioni finanziarie e sulle opportunità esistenti per le imprese, e la documentazione necessaria alla presentazione delle richieste di contributo attraverso ricerche personalizzate. Raccoglie altresì quesiti circa problematiche inerenti gli investimenti e il rapporto Banca-Impresa.

### INTERNAZIONALIZZAZIONE

Offre con incontri individuali della durata di circa 1 ora, attraverso esperti, un supporto concreto nel valutare su quale mercato estero sia più utile sviluppare le vendite del proprio prodotto, o la produzione, e quale modalità di distribuzione utilizzare, fornendo tutte le informazioni su come questo possa essere praticamente posto in essere dall'azienda; fornisce inoltre anagrafiche di potenziali clienti/intermediari.

Lo Sportello permette di individuare idonei canali di distribuzione; di approfondire percorsi/approcci di internazionalizzazione in determinati Paesi/Aree, anche a seguito di approfondimenti tematici/Focus Paese e Workshop formativi realizzati presso le sedi API; di avere un primo confronto con la concorrenza nazionale ed estera di riferimento; di avere opportunità di business settoriali: invio mensile di opportunità di business raccolte sul campo; di ricevere chiarimenti sui bandi di gara/appalti (*Convenzione*), relativa assistenza e consulenza nella predisposizione della documentazione di carattere tecnico, legale, finanziaria e di altra natura da presentarsi per la candidatura ad una gara/bando (supporto tecnico) e assistenza per l'individuazione di eventuale/i Partner/s, da ricercarsi, per la costituzione di consorzi e/o società mista (JV) e/o ATS in loco, se richiesto dal bando, ovvero l'individuazione di sub contractor. In tema di contrattualistica internazionale da informazione e primo orientamento relativamente ai principali aspetti legati all'internazionalizzazione, agli adempimenti per l'import-export e ai mercati esteri.

### DOGANE

Offre con incontri individuali della durata di circa 1 ora, attraverso esperti di Hermes snc consulenze specialistiche su operazioni doganali import-export. Nello specifico, è possibile ottenere informazioni e una prima consulenza gratuita, telefonica o in occasione degli Sportelli Dogane su:

- operazioni doganali import/export
- redazione istanze e richieste autorizzazioni per operazioni con l'estero
- redazione, sottoscrizione ed inoltro elenchi intrastat
- formazione e consulenza specifica in materia di commercio internazionale
- consulenza ed assistenza alla certificazione A.E.O.

Per le successive consulenze e attività operative, il servizio è offerto in *Convenzione*.

### PRODUZIONE, MARKETING E VENDITE

L'area commerciale di un'azienda è chiamata a fornire sistemi e metodi per attirare e procacciare nuova clientela e/o sviluppare maggiormente quella esistente. Per migliorare le performance di vendita, è necessario ristrutturare l'area commerciale analizzandone le criticità interne.

L'*Analisi del Potenziale di Vendita* è un modello d'analisi esclusivo, che ha lo scopo di giungere alla formulazione di un programma d'intervento efficace e risolutivo per incrementare le vendite. Si tratta di un modello d'analisi ampio ed approfondito che ha l'obiettivo fondamentale d'individuare i passi necessari per migliorare le performance dell'area commerciale.

Lo sportello della durata di 1 ora presso la sede API aiuta l'azienda ad individuare i punti di forza e di debolezza negli aspetti della gestione commerciale e stabilire un programma d'intervento pratico ed efficace.

### ASSICURAZIONI

Per una consulenza completa su argomenti di carattere assicurativo, su polizze aziendali e personali, attraverso un'analisi completa delle garanzie attuali e dei costi dei relativi premi. Lo Sportello è svolto in collaborazione con Reale Mutua che garantisce analisi complete, offerte vantaggiose e pacchetti interessanti in aggiunta alle attuali assicurazioni in essere.

### MARCHI E BREVETTI

Garantisce un supporto di carattere tecnico e giuridico, inerente tutto quello che riguarda il percorso del deposito del marchio e del brevetto, la sua corretta valutazione.

### APPALTI

Fornisce assistenza e chiarimenti nella partecipazione alle gare di appalto, approfondimenti tecnici nel merito dei capitolati di appalto e offre un'analisi gratuita sulle legittimità delle richieste delle PA.

In tema di DIRITTO AMMINISTRATIVO offre consulenza e assistenza legale convenzionata, stragiudiziale, con una valutazione delle possibili attività stragiudiziali e giudiziali da intraprendere e delle possibilità di ricorso nelle gare di appalto.

### AMBIENTE

Offre, grazie a numerosi esperti, consulenza sulla legislazione e gli adempimenti ambientali a carico delle PMI. Guida le imprese nell'effettuazione di un Check-up ambientale, nella verifica e richiesta delle autorizzazioni prescritte dalla legge (temi: Rifiuti-Sistri, emissioni in atmosfera, approvvigionamento e scarico acque, rischio incidenti rilevanti, IPPC, AIA, AUA, Sistemi di gestione ambientale, etc.).

### SICUREZZA

Offre, grazie a numerosi esperti, consulenza sulla legislazione e gli adempimenti in tema di sicurezza sul lavoro, guida l'impresa in un vero e proprio Check-up sicurezza e individua i fabbisogni formativi per le diverse figure aziendali del Sistema di Prevenzione e protezione.

Da consulenza operativa, anche in collaborazione con uno Staff di legali esperti nelle materie di sicurezza sul lavoro, in caso di conflitto con gli organi di vigilanza preposti. Offre consulenza di prodotto e sulle attrezzature-macchine di lavoro.

### CLASSIFICAZIONE ED EFFICIENZA INAIL

Offre un servizio completo di verifica delle possibilità di riduzione del premio Inail, per azioni di prevenzione, ex art. 20 e 24 M.A.T. Il servizio in particolare può rappresentare un momento di verifica sui seguenti punti:

- conferma, per le aziende in regola, dell'avvenuta concessione delle riduzioni
- verifica della possibilità di ottenere una revisione dei provvedimenti, qualora la mancata riduzione possa dipendere da fattori di tassazione contestabili (infortuni indebitamente caricati, azioni di surroga etc.)
- verifica in merito alla correttezza delle classificazioni applicate
- verifica in merito alle aziende con meno di un biennio di attività dell'avvenuta applicazione dello sconto per prevenzione di cui all'art. 20 delle modalità tariffarie, che porterebbe ad uno sconto complessivo del 29,17%.

### CERTIFICAZIONE DI SISTEMA, PRODOTTO E MARCATURA CE

Offre, in un incontro individuale della durata di circa 1 ora, consulenze specializzate e assistenza operativa, per il tramite di esperti nelle seguenti omologazioni:

1 - NF, NSF, DVGW, SVGW, WRAS, KIWA, ATA, ETA, VA, etc., che consentono ad una azienda di attestare e valorizzare le peculiarità di un suo prodotto o di una famiglia di prodotti;

2 - Il Marchio CE (Conformità Europea) è presente su alcuni prodotti attestandone la conformità a tutte le Direttive comunitarie che lo riguardano; è obbligatorio se si intende vendere o commercializzare il prodotto nel mercato europeo.

Il primo incontro sportello, gratuito, permette sulla base della Scheda "Report cliente" di ottenere prime indicazioni su opportunità di omologazione dei prodotti.

### **ADR, REACH E CLP**

Offre consulenza specializzata in ambito chimico, in collaborazione con Normachem, a tutte le aziende che trattano ed impiegano qualsiasi tipo di prodotto chimico, con una particolare attenzione alle disposizioni del trasporto su strada delle merci pericolose ADR e nella gestione delle sostanze chimiche pericolose in relazione alle norme di settore REACH e CLP, che costituiscono oggi la base dell'impianto legislativo europeo per questo settore.

### **ALIMENTI**

Offre consulenze specializzate su Piani di autocontrollo HACCP, norme e standard di sicurezza alimentare, etichettatura, educazione alimentare, packaging, rintracciabilità, piani di analisi, approvvigionamenti, norme di buona produzione, entomologia, impianti, pulizia e sanificazione, ecc.

### **ENERGIA E GAS**

Fornisce consulenza sulla normativa e sugli aspetti tecnico-economici relativi a: impianti solari fotovoltaici; energia da fonti rinnovabili (solare termico, biomassa) e assimilate (cogenerazione a gas); realizzazione di interventi di efficienza energetica; fornitura di energia elettrica e gas (analisi e valutazione risparmi in bolletta per energia e gas, inviando l'ultima bolletta disponibile, lettura bolletta, contenziosi con i fornitori); imposte e accise sul consumo di energia elettrica e gas.

### **TELEFONIA E TELECOMUNICAZIONI**

Offre, con vari esperti, un servizio di consulenza dedicata su telefonia fissa e mobile e connettività oltre alla verifica delle migliori condizioni contrattuali, e l'analisi/preventivazione dei possibili risparmi in bolletta (*Convenzione*).

### **CONSULENZA INFORMATICA**

Offre consulenze specializzate informatica su misura delle PMI e sui servizi più efficaci per accelerare l'adozione delle tecnologie di networking più adatte.

### **CONSULENZA INFORMATICA: FATTURAZIONE ELETTRONICA VERSO PA**

Lo Sportello API vuole essere un primo punto di riferimento per affrontare la novità normativa e le conseguenti ripercussioni organizzativo-gestionali degli uffici amministrativi. L'azienda associata potrà avere un incontro individuale con un professionista esperto in materia.

L'azienda, osservando l'obbligo dell'emissione di fatture elettroniche per forniture di beni o servizi verso la Pubblica Amministrazione può cogliere l'opportunità di rivedere i processi interni di produzione del predetto documento, gestendo la fattura in solo formato elettronico strutturato può portare a risparmi quantificabili fino a 7,00 euro a fattura.

Se poi si considera di gestire elettronicamente tutto il ciclo dall'ordine al pagamento i risparmi indotti assumono valori ben più alti. Ovviamente occorrerà fare leva su due principi base: l'integrazione e la dematerializzazione.

L'*integrazione* è vista come quell'attività volta a fare in modo che tutto il processo logico/documentale sia integrato nei processi aziendali sia interni sia verso i clienti e i fornitori, partendo dall'ordine, passando per la consegna (documento di trasporto) per arrivare alla fattura ed al successivo pagamento.

La *dematerializzazione* rappresenta quel passaggio comportamentale degli operatori tale da “accettare” l'utilizzo dei documenti senza più poterli “toccare con mano”: ordini, conferme d'ordine, avvisi di spedizione, documenti di trasporto, fatture, avvisi di pagamento, ricevute, ecc., verranno scambiati e visualizzati in solo formato elettronico.

I risparmi sono quantificabili sia in termini di migliore produttività del personale sia di risparmio di materiali e costi di gestione degli archivi (e spazi/luoghi) e trasferimento dei documenti oltre a conseguenti miglioramenti derivanti dall'accuratezza del dato e della tempestività dell'informazione, rendendo efficiente, nel suo complesso, tutto il processo.

In preparazione dell'incontro è necessario compilare e inviare, unitamente all'iscrizione on-line allo Sportello, la relativa scheda informativa.

### **MEPA**

Offre in collaborazione con Consip, assistenza alle imprese nell'abilitazione al Mepa. Le imprese possono rivolgersi per ricevere spiegazioni sulle modalità di utilizzo del MEPA, per presentare la domanda di abilitazione ed essere assistite, anche in seguito, nelle operazioni su tale mercato virtuale.

### Formazione

Catalogo, programmi e iscrizioni on-line sul portale [www.apimpresa.it](http://www.apimpresa.it) - Formazione.

Api servizi srl – Società di servizio totalmente partecipata da API Novara, VCO e Vercelli, soggetto accreditato ai sensi degli specifici Accordi Stato-Regione per la formazione degli ASPP/RSPP e per la formazione degli operatori che utilizzano attrezzature, eroga oltre 200 corsi all'anno per circa 2.500 addetti, ponendosi tra i soggetti formatori più importanti del territorio.

Oltre ai corsi a calendario, di seguito indicati (elenco non esaustivo), presso le sedi di Novara, Borgomanero e Baveno (disponibili sempre on-line sul sito [www.apimpresa.it](http://www.apimpresa.it) - Formazione), si ricorda che Api Servizi srl organizza corsi “su misura”, direttamente presso le sedi aziendali, secondo le esigenze specifiche organizzative delle imprese.

A tal proposito, è possibile richiedere un preventivo specifico alle Segreterie Organizzative Corsi:

Elisa Giustiniano Tel. 0322 845814 E-mail [borgomanero.info@apimpresa.it](mailto:borgomanero.info@apimpresa.it)

Margherita Maio Tel. 0323 864866 E-mail [vco@apimpresa.it](mailto:vco@apimpresa.it).

Attiva anche formazione tramite corsi e-learning alla pagina [www.apimpresa.it](http://www.apimpresa.it) - Formazione, sezione E-Learning Solution

L'offerta formativa ampia, con una pianificazione semestrale (1 e 2° semestre), per permettere alle imprese del territorio un'efficace programmazione, sempre disponibile on-line, è a prezzi tra i più competitivi, perché si pone quale servizio per le imprese del territorio. I corsi sono aperti a tutte le imprese/professionisti ma per le aziende associate all'API è previsto un prezzo fortemente agevolato.

### **SALUTE E SICUREZZA**

- **LAVORATORE**
- **PREPOSTO**
- **DIRIGENTE**
- **RAPPRESENTANTE LAVORATORI SICUREZZA - RLS**
- **PRIMO SOCCORSO**
- **ANTINCENDIO**
- **RESPONSABILE SERVIZIO PREVENZIONE E PROTEZIONE - RSPP (MODULO A, B Comune e 4 moduli di specializzazione- agricoltura, costruzione, sanità e chimico - e C)**
- **RSPP DATORE DI LAVORO**
- **FORMATORI**
- **OPERATORI ELETTRICI PES, PAV E PEI**
- **FORMAZIONE ED ADDESTRAMENTO LAVORI IN AMBIENTI SOSPETTI DI INQUINAMENTO O CONFINATI**
- **LAVORATORE E PREPOSTO ADDETTI ALLA SEGNALETICA STRADALE IN PRESENZA DI TRAFFICO VEICOLARE**

## ***ATTREZZATURE***

- CARRELLI ELEVATORI
- PIATTAFORME DI LAVORO MOBILI ELEVABILI – PLE
- GRU PER AUTOCARRO
- GRU A TORRE
- GRU MOBILI
- MACCHINE MOVIMENTO TERRA
- POMPE PER CALCESTRUZZO
- DPI ANTICADUTA

## ***AMBIENTE, QUALITA' E SISTEMI DI GESTIONE***

- NORMA UNI EN ISO 9001
- NORMA UNI EN ISO 14001
- AUDITOR INTERNO DI SISTEMI DI GESTIONE QUALITÀ
- AUDITOR INTERNO DI SISTEMI DI GESTIONE AMBIENTE
- AUDITOR INTERNO DI SISTEMI DI GESTIONE SALUTE E SICUREZZA
- AUDITOR DI TERZA PARTE DI SISTEMI DI GESTIONE QUALITÀ
- AUDITOR DI TERZA PARTE DI SISTEMI DI GESTIONE AMBIENTE
- AUDITOR DI PARTE TERZA DI SISTEMI DI GESTIONE SALUTE E SICUREZZA
- GESTIONE RIFIUTI

## ***INFORMATICA, PROGETTAZIONE E COMUNICAZIONE***

- EXCEL, WORD, ACCESS
- PROGETTAZIONE 3D
- WEB MARKETING PER LE PMI
- PUBLIC SPEAKING
- METROLOGIA
- BENESSERE ATTRAVERSO LA COMUNICAZIONE



### ***AMMINISTRAZIONE, CONTABILITA', PAGHE, ACQUISTI, PERSONALE***

- CONTABILITA' GENERALE
- ADDETTO ALLA FATTURAZIONE
- TECNICHE DI BUDGETING E CONTROLLO DI GESTIONE
- CONTABILITA' GENERALE PER LA LETTURA DEL BILANCIO
- TECNICHE DI PAGHE E CONTRIBUTI
- STRUMENTI AVANZATI DI GESTIONE DEL PROCESSO D'ACQUISTO
- IL MARKETING D'ACQUISTO: NEGOZIAZIONE E TRATTATIVA
- GLI ACQUISTI INDIRETTI
- LA VALORIZZAZIONE DELLE RISORSE UMANE: NUOVI MODELLI DI COMPETENZE
- TECNICA DI VENDITA
- LEAD GENERATION
- GESTIONE RETE DI VENDITA
- SEGRETERIA AZIENDALE
- INDUSTRIA 4.0
- LEADERSHIP

### ***INTERNAZIONALIZZAZIONE***

- EXPORT MANAGER DI PMI
- CONTRATTUALISTICA INTERNAZIONALE
- AGEVOLAZIONI, FINANZIAMENTI, BANDI E-COMMERCE
- IL POSIZIONAMENTO DELL'IMPRESA SUL MERCATO: STRUMENTI OPERATIVI
- STRUMENTI DI SUPPORTO ALLO SVILUPPO COMMERCIALE DELL'IMPRESA

### ***LINGUE***

- LINGUA INGLESE, TEDESCO, FRANCESE E SPAGNOLO

## Convenzioni

Per offrire vantaggi ai propri associati API ha stipulato nel corso degli anni diverse convenzioni con aziende leader nei più diversi settori di utilità per le imprese.

Scopri tutte le convenzioni attive

### **AMBIENTE, SALUTE E SICUREZZA**

fornitura di colonnine in acciaio inox e gel lavamani: CERUTTI INOX SRL

mascherina facciale in tessuto tubico riutilizzabile: MANIFATTURA DI DOMODOSSOLA

fornitura mascherine , DPI, gel igienizzanti, accessori distanziamento: CADDIE

esami di laboratorio, test sierologici e tamponi: CDC CENTRO POLISPECIALISTICO PRIVATO

termocamere e dispositivi di protezione contro covid-19: TK

macchina per la produzione di ozono: E.B. ACOUSTIC

fornitura mascherine filtranti: MAGIC/MAMY OLEGGIO, EMPIRE

medicina del lavoro: BONVINI MEDICAL SERVICES

consulenza ambiente e sicurezza: EUROPROGETTI

ritiro e smaltimento rifiuti apparecchiature elettriche (RAEE): CONSORZIO REMEDIA

### **ANALISI, VERIFICHE E CERTIFICAZIONI**

progettazione impianti elettrici, pratiche edilizie e indagini termografiche: STUDIO TECNICO SPONTON

servizio diagnostico per ricerca del virus covid-19: Laboratorio MBT

analisi di laboratorio (chimiche, alimentari, ambientali e industriali): COMIE

prove su materiali da costruzione: ISTITUTO TECNICO PER GEOMETRI NERVI

### **ANTINFORTUNISTICA**

forniture e prestazioni antinfortunistica: GREENNRG SERVIZI, GRAFER

### **ARREDAMENTO PER UFFICIO**

M.L. OFFICE E DESIGN

### **ASSICURAZIONI**

assicurazione crediti: ASSICOM

assicurazioni aziendali e personali: REALE MUTUA

### **BUONI PASTO**

RISTOMAT (ACCORDO CONFAPI)

BUONCHEF (ACCORDO CONFAPI)

DAY RISTOSERVICE (CONVENZIONE CONFAPI)

## CONVENZIONI

### **CAF PER 730 E PENSIONI**

servizio in collaborazione con CONFAGRICOLTURA

### **CARBURANTI**

carte carburante: TOTAL ERG

ENI SPA - CONVENZIONE CONFAPI

### **COMUNICAZIONE E PUBBLICITA'**

comunicazione Web, organizzazione eventi e management: JU-STO MILANO

inserzioni e pubblicità: TESTATA GIORNALISTICA ECO RISVEGLIO

### **COMUNICAZIONI E SERVIZI DIGITALI**

consulenza strategica marketing e digitalizzazione servizi per le aziende: COMMUNICATION

servizi di vendita, riparazione e assistenza di personal computer, portatili e macchine per l'ufficio: DIGITEC ELETTRONICA

fornitura di macchine elettroniche per ufficio: NEW OFFICE

### **CONTABILITA' E FISCALITA'**

ALFA DATI

### **FORNITURA DI ENERGIA ELETTRICA E GAS**

CONVENZIONI API-ON ENERGY

### **GARE DI APPALTO**

banche dati di gare d'appalto pubbliche e private: SERVIZIO TELEMAT

### **IMPRESE IN CRISI**

assistenza giuridica alle imprese in "stato di crisi": STUDIO RAG. MARNATI

### **INTERNAZIONALIZZAZIONE, COMMERCIO E SPEDIZIONI**

consulenza mercati Nord Africa-Maghreb: DINNER CONSULTANT

consulenza internazionalizzazione-mercati esteri: COMARK

servizi e consulenza doganale: HERMES snc

### **RISORSE UMANE**

ricerca e selezione del personale: E-WORK

formazione degli apprendisti: LA RISORSA UMANA.IT

### **SERVIZI BANCARI E AGEVOLAZIONI FINANZIARIE**

consulenza su finanza agevolata e straordinaria e accesso al credito: ERREVI CONSULENZE

## CONVENZIONI

### **SISTEMI DI ALLARMI, SICUREZZA E ANTIFURTI**

sistemi di allarme e di sicurezza per uffici, aziende e privati: GUARDIAN ANGELS

### **TUTELA LEGALE**

successione e tutela patrimoniale: KLEROS

assistenza legale, civile e penale: STUDIO LEGALE IUS 40

assistenza in problematiche di diritto di famiglia: STUDIO LEGALE AVV. LARA INVERNIZZI

diritto amministrativo in urbanistica, edilizia e appalti: STUDIO LEGALE ASSOCIATO SALVI, DE NORA, MANGANIELLO

recupero crediti: AVV. PAOLO BARAGGIOLI

### **VENDITA E NOLEGGIO**

acquisto e assistenza automobili e veicoli commerciali OPEL: G.M.A.

acquisto, noleggio e assistenza dei veicoli delle marche Suzuki, Kia Motors e Volvo: TOTAUTO

noleggio mezzi di lavoro con o senza operatore: ZANETTA MARINO



[www.apimpresa.it](http://www.apimpresa.it)

*API*

*Associazione Piccole e Medie Industrie delle Province di Novara, Vco e Vercelli*

---

*Sede di Novara*

Via Aldo Moro 1 – 28100 NOVARA  
Tel. 0321-398464  
Fax 0321-31255  
E-mail [segreteria@apimpresa.it](mailto:segreteria@apimpresa.it)

*Sede di Borgomanero*

Viale Marconi 115 – 28021 BORGOMANERO  
Tel. 0322-845814  
Fax 0322-845538  
E-mail [borgomanero.info@apimpresa.it](mailto:borgomanero.info@apimpresa.it)

*Sede di Baveno*

SS Sempione Km 87 – 28831 BAVENO  
Tel. 0323-864866  
Fax 0323-847254  
E-mail [vco@apimpresa.it](mailto:vco@apimpresa.it)

---